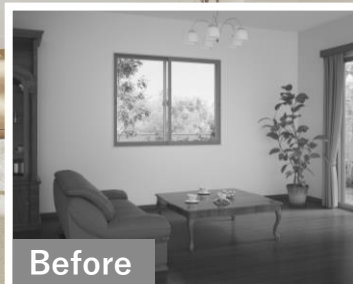




※2023年・2024年度「先進的窓リノベ事業」の申請件数。LIXIL調べ



After

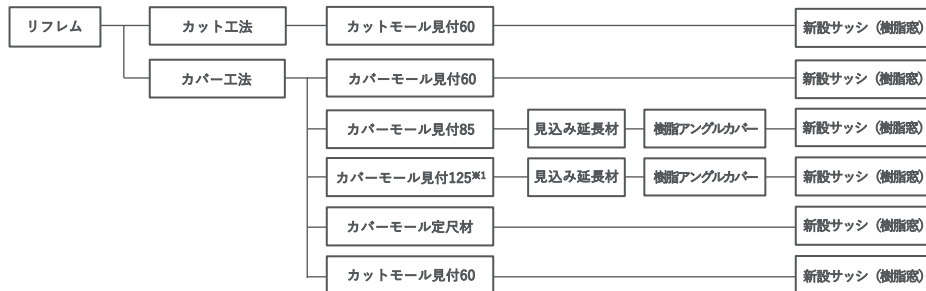


Before

あれも、これも。

くらしの悩みを解決する「樹脂窓リフォーム」。

## 商品体系



※1 下部材のみ見付寸法125mmです。詳しくは商品カタログをご確認ください。  
※樹脂アングルカバーを付ける場合、新設サッシは「樹脂窓EW アングル付」をご使用ください。

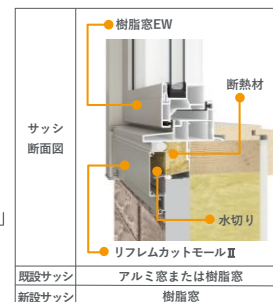
## カット工法のリフォーム

外壁をカットして古いサッシをすべて取外した後に新たに樹脂窓を取付けてカットした外壁部分を化粧する工法です。

## リフレムカットモールⅡ+樹脂窓EW



外壁をカットして、古いサッシを取外します。樹脂窓EWを取付けます。「リフレムカットモールⅡ」を取付けて完成！



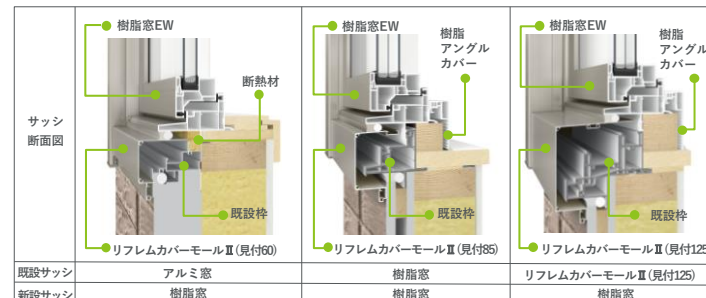
## カバー工法のリフォーム

外壁と既存のサッシ枠はそのまま、新たに樹脂窓を取付けて既存のサッシ枠をカバーしてしまう工法です。

## リフレムカバーモールⅡ+樹脂窓EW



古いサッシの障子だけを取外します。古いサッシの上に樹脂窓EWを取付けます。「リフレムカバーモールⅡ」を取付けて完成！



## 新しく設置できる窓の種類

フレームが空間にとけ込む「EW」と木額縁のようなフレームが美しく際立つ「EW for Design」からお選びいただけます。この2つは、仕様・デザインを統一しているため、同一物件での使い分けも可能です。

※窓の大きさなどにより取付けができない場合があります。

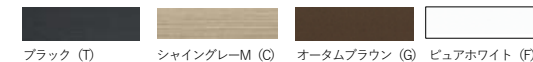


※枠の種類により取付けできない場合があります。

## カラーバリエーション

## 〈新設サッシ〉

## ■ 外観色



## ■ 内観色

## EW



## EW for Design



## 〈リフレムカットモールⅡ・カバーモールⅡ〉※見込み延長材含む



## 〈樹脂アングルカバー〉※リフレムカバーモールⅡ 見付85、見付125の場合のみ選択可



※掲載の商品写真は印刷のため実際の色とは多少の差があります。現物またはサンプルなどにてご確認ください。  
※掲載内容及び写真・図版の無断転載はたくお断りします。(許可なく転載・流用した場合、損害賠償が発生します。)  
※仕様・価格は予告なく変更する場合がありますので、ご了承ください。