

# 窓リフォーム 内窓 インプラス

# TOSTEM



※2023年度および2024年度「先進的窓リノベ事業」の内窓設置工事の申請件数（内窓）を比較し、その中で最も優秀な成績を挙げた事業者（申請期間：2023年4月～12月、2024年度（申請期間：2024年4月～12月）、LIXIL調べ）

今ある窓に“プラス”するだけ。  
窓が変わると、心地よさも変わる。

インプラス



【今ある窓】

1窓あたりの  
取付時間は約60分！※  
戸建て住宅にも  
マンションにも取付可能！

※取付時間は、現場により異なります。

今ある窓

屋外

室内

生まれる空気層

樹脂製内窓

インプラスを取付けることで、今ある窓との間の空気層が断熱効果や防音効果をうみだします。

インプラスはアルミの約1/1000の熱伝導率の樹脂でできているため、高い断熱効果と防露効果を発揮します。

## バリエーション

### インプラス

対応窓種やカラーが豊富な、使い勝手に優れたシリーズ。様々な空間にお使いいただけます。

品種



引違い窓※1



FIX窓



開き窓※1



テラスドア

カラーバリエーション



ショコラーデG



キャラメルウッドG



ニュートラルウッドG



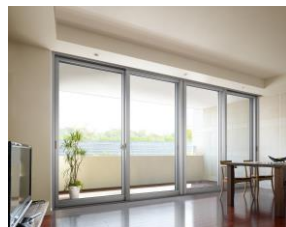
ライトウッドG



ライトグレーG



プレシャスホワイトP



※1 浴室仕様は引違い窓・開き窓のみの設定です。

### インプラス for Renovation

優れたデザイン性で空間に調和するリノベーションシリーズ。現代のインテリアに馴染む「デザイン」でも選べる窓です。



品種



引違い窓

カラーバリエーション



ブリュームメタルグレー



チーク



ライトオーク

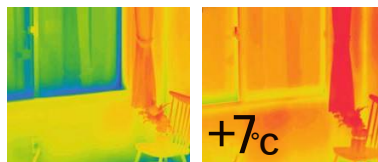


チェリー

### 断熱効果

既存の窓とインプラスの間にうまれた「空気層」が断熱材に。

### サーモグラフィーで見る冬のリビング



取付け前

今ある窓のみ

(単板ガラス3mm)

5°C

取付け後

今ある窓+インプラス

(単板ガラス3mm+Low-E複層ガラス)

30°C

サーモグラフィー撮影条件：室外温度0°C、室内温度20°C

### 結露軽減

断熱性の高い窓で結露の発生を抑え、いつも快適に。



取付け前

今ある窓のみ

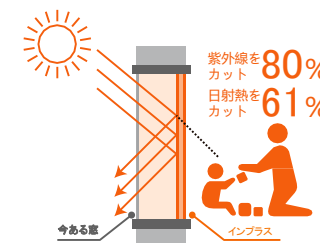
取付け後

今ある窓+インプラス

※建物の構造、お住まいの諸条件により得られる効果に違いがあります。

### UVカット

「Low-E複層ガラス」で紫外線をカットしお肌や家具を守る。



※Low-E複層ガラスグリーン(高遮熱仕様)3-A12-3の性能値

### 侵入抑止効果

二重の窓で侵入を抑制し安全性を高める。

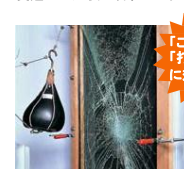
泥棒の侵入

約54%が窓



令和2年警察庁調べ

貫通しにくい安全合わせガラス

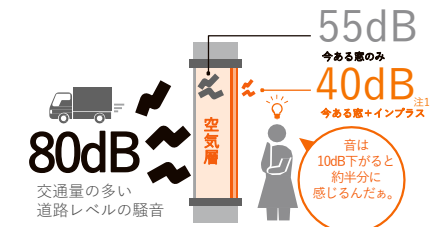


破壊試験状況(ショットバグ試験)画像提供 AGC株式会社

インプラスを取付けることで、2ロックとなります。さらに、防犯合わせガラスは耐貫通性に優れ、「こじ破り」や「打ち破り」対策にも有効です。

### 遮音効果

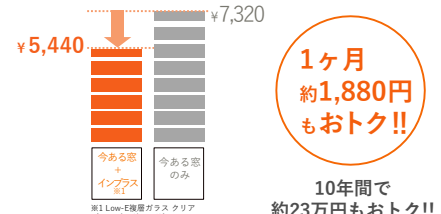
空気層が防音壁となり、気になる音を半減。



音の種類によって得られる効果が異なります。  
(注1) 遮音性能は、JISで定められた方法により実験室で測定した測定値です。実際の建築物の現場で測定したとき、実験とは音場が異なるので、それぞれの測定値に差異が生じます。(\*音場：音波が伝わっている空間の状況を示す。)

### 経済性

断熱性能アップで  
段々冷房費ダウンへ。



算出条件/シミュレーション地区：東京  
●熱負荷計算プログラム「AE-SimHeat」(「(株) 建築環境ソリューションズ」を用いて算出した年間冷房負荷を、「平成25年省エネルギー基準」に準拠した算定・判断の方法および解説 住宅(1(一) 部) 建築環境・省エネルギー機構)に基づきエネルギー消費量、暖房費金額に換算。 ●住宅モデル：2階建て/延べ床面積120.08㎡/開口部面積：32.2㎡(平成25年省エネルギー基準に準拠した算定・判断の方法および解説 住宅(1(一) 部) 建築環境・省エネルギー機構) ●暖房設備：4人家族 ●暖房設備：エアコン、暖房：20°C/24°C/27°C/30°C ●運転方法：運転運転、●計算条件：気象データ2000年度版(標準年) ●住宅断熱仕様：昭和55年省エネルギー基準適合レベル ●開口部仕様：居室の9割にインプラスを設置 ●窓ガラス：居室の8割にインプラスを採用 ●ガラスの性能値は、JIS R3106、R3107に基づき求めた値を使用しております。 ●電気料金単価：31円/kWh(税込) ※1年間のシミュレーションを12か月で割った平均値 ※断熱材の大きさや開口部、機器類、生活家電、生活パターン、地域によって数値は異なります。目安としてご利用ください。