



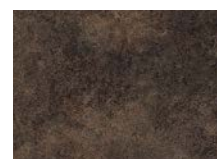
01 自然素材と調和する、上質なメタル調カラー

鉄が経年変化したことで生じる色の濃淡や風合い、表面の凹凸に至るまで表現することでリアルさを追求しています。



ブリュームメタルグレー

「黒皮鉄」と呼ばれる鉄ならではの味わい深い表情を巧みに再現。時間の移ろいとともに変化する鉄特有の質感と色合いが上質感を演出します。重厚感のある端正な佇まいの住宅と好相性のカラーです。



ブリュームメタルブラウン

赤錆の風合いをリアルに再現。いくつもの色が絡み合うことで奥行きのある色合いを形成しています。ナチュラルなテイストの住宅にもよく馴染み、草木との調和も図れます。

経年変化した鉄の質感を現代風にアレンジしたブリュームメタル色は、表面の凹凸や色の濃淡があるのが特長です。
見る角度や日の当たり方、時間の流れや天候の移り変わりにより、さまざまな表情をお楽しみいただけます。

ブリュームメタルグレー



通常



光が強く当たった場合

ブリュームメタルブラウン



通常



光が強く当たった場合

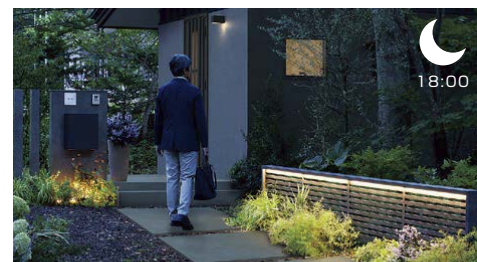
02 重厚感が際立つ、笠木付タイプ

フェンスを縁取るように両側面・天面の3方向に笠木が取付可能です。重厚感のある建物との調和を図りながら、存在感をより際立たせた佇まいを実現します。



味わい深い夜のシーンを演出する間接照明

笠木にはLEDのあかり「ビームラインライト」が設置可能です。フェンスの味わい深い表情を生かした夜景の演出も思いのままに。



03 さまざまな使い方のご提案が可能

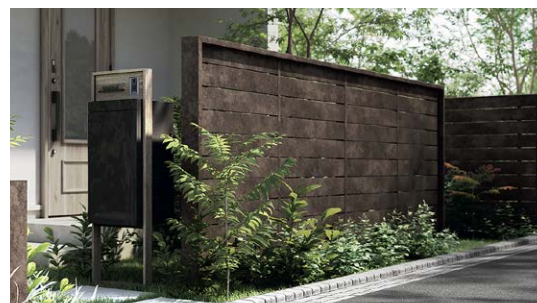
目隠しとしての用途はもちろん、目的やシーンによってデザインやサイズを使い分けることでこだわりの外構がデザインできます。



道路境界と敷地を仕切るフェンスとして。



アプローチと庭のさりげない間仕切りとして。



住まいの顔となるシンボリックな目隠しとして。

経年変化した鉄を思わせるカラーと風合いでファサードに上質な存在感を。

LIXILが提案する新しいデザインフェンス。従来の敷地境界用のフェンスから、「空間を彩るフェンス」へ。

【フェンスラインアップ】

	MS1型(横スリット)	34	42	ML1型(横ルーバー)	34	42	MR1型(横格子)	34	42
フリーボール									
笠木付タイプ									
	目隠し率 95%	採光率 5%	通風率 5%	目隠し率 94%	採光率 6%	通風率 8%	目隠し率 66%	採光率 34%	通風率 34%

☑ 耐風圧強度:風速34m/秒相当
☑ 耐風圧強度:風速42m/秒相当(柱ピッチ:1m以下)
※T-14は風速34m/秒相当

●目隠し率:フェンス(1枚)に対して、正面から見た際の目隠し部分の割合を指します。
●採光率:フェンス(1枚)に対して、正面から見た際の光が透過する部分の割合を指します。
●通風率:フェンス(1枚)に対して、風が抜ける隙間部分の割合を指します。

※目隠し率・採光率・通風率は自社基準に基づきます。(フェンス本体T-8にて算出)

【門扉ラインアップ】

	MM1型
電気錠付門扉	
標準錠付門扉	