



四季や建築を愉しみ 暮らしの豊かさを味わいつくす。

ハイブリッド窓 TW

[トリプルガラス仕様/複層ガラス仕様]

アルミと樹脂のハイブリッド窓で、樹脂窓と同等の断熱性能を実現。美しいデザイン、優れた採光性、操作性、耐久性も高いレベルで兼ね備えたワンランク上のハイブリッド窓です。

トリプルガラス
（クリプトンガス入り）



トリプルガラス
（アルゴンガス入り）



複層ガラス
（アルゴンガス入り）



ハイブリッド窓 TW 防火戸

[トリプルガラス仕様/複層ガラス仕様]

防火性能を確保しながら、優れた基本性能と美しいデザインを両立。TW 防火戸は、防火地域・準防火地域に対応した国土交通大臣認定防火設備です。

トリプルガラス
（アルゴンガス入り）

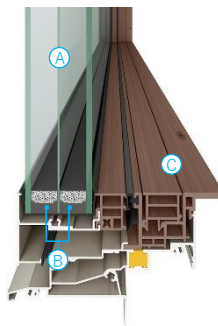


複層ガラス
（アルゴンガス入り）



圧倒的な断熱性能を実現する、先進の窓テクノロジー。

トリプルガラス仕様 [TW・TW 防火戸]



① 高性能ガラス

室内側と室外側にLow-Eガラスを採用し、中空層には熱伝導率が低いクリプトンガス/アルゴンガス※1を封入。さらに、TWは、トリプルガラスの中間ガラスにわずか1.3mmの特殊薄板ガラスを採用し、断熱性と軽さを両立しました。

② 樹脂スペーサー

ガラスエッジからの熱の伝わりを抑えて断熱性を高め、端部の結露も抑制します。
※TW防火戸は、アルミスペーサーです。

③ 高性能フレーム

室内側にアルミの1/1,000の熱伝導率の樹脂を採用。フレーム内は熱を通しにくい空気層をたくさん設けた多層ホロー構造で断熱性もアップ。クリプトンガス入りタイプは一部に断熱材※2を入れ、さらに高断熱化を図っています。

※1 TW防火戸はアルゴンガス入りのみを設定です。

※2 断熱材の設定箇所、有無は品種ごとに異なります。

複層ガラス仕様 [TW・TW 防火戸]



① 高性能ガラス

片側のガラスにLow-Eガラスを採用し、中空層には熱伝導率が低いアルゴンガスを封入し高断熱を実現しました。

② 樹脂スペーサー

ガラスエッジからの熱の伝わりを抑えて断熱性を高め、端部の結露も抑制します。大臣認定防火戸も、樹脂スペーサーを標準採用しています。

③ 高性能フレーム

室内側にアルミの1/1,000の熱伝導率の樹脂を採用。フレーム内は熱を通しにくい空気層をたくさん設けた多層ホロー構造にするなどの工夫で断熱性を高めました。

縦フレームの幅を揃えて、デザインも視界もすっきり。

引違い窓 4枚建は、新構造の「スレンダーマリオン」を採用。合掌部の幅を従来品の50%にスリム化し、すべての縦フレームの幅を統一。正面から見た時もすっきり美しく、視界も大きく広がります。



従来品



TW

国内最高水準の耐風圧性能と水密性能

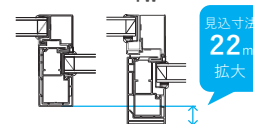
室外側に強度に優れたアルミを採用するハイブリッド窓の利点に独自の技術を加えることで、住宅用の窓として国内最高水準の耐風圧性能と水密性能を実現。台風や豪雨などの自然災害から暮らしを守ります。

耐風圧性能 **S-4等級**※
(2000Pa相当)

フレームの見込を大きく確保することで、強風時の障子のたわみを抑制。

従来品

TW



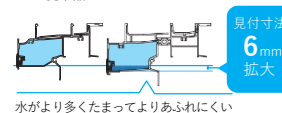
見込寸法
22mm
拡大

水密性能 **W5等級**※
(500Pa相当)

下枠を大きくすることで水密性を向上。

従来品

TW



見込寸法
6mm
拡大

水がより多くたまってよりあふれにくい

※一部サイズ・仕様は除く

段差を小さくして、外と内の出入りをスムーズに。

単体引違い窓・シャッター付引違い窓に下枠の段差・レール溝を小さくした「フラットタイプ」をご用意。つまずきにくく、出入りする際も安心・安全。さらに、ゴミがたまりにくい構造で、お掃除もラクラクです。



安心&スムーズに出入り。お掃除もラクラク。
下枠の段差が小さく、つまずきや転倒に配慮した構造です。



レール側カバーを外してレール内部の清掃も簡単。
レールの溝をなくしたゴミやほこりがたまりにくい構造です。



軽い力でラクに開閉
小径のベアリング戸車を採用し、スリムなフレームのまま開閉力を大幅に低減。

品種ラインアップ

防火設備
大臣認定番号は
こちら



引違い窓



単体引違い窓
(フラットタイプ)



シャッター付引違い窓
(フラットタイプ)



単体引違い窓



シャッター付引違い窓



面格子付引違い窓



装飾窓



縦すべり出し窓 T
(グレモン)



縦すべり出し窓 TF
(グレモン)



縦すべり出し窓 TFT
(グレモン)



縦すべり出し窓 T
(オペレーター)



横すべり出し窓
(グレモン)



横すべり出し窓
(オペレーター)



高所用横すべり出し窓



ドア



テラスドア



採風勝手口ドアFS



勝手口ドア



上げ下げ窓



面格子付上げ下げ窓



FIX 窓
(内押縁タイプ)



開き窓テラス
(フリクションアームタイプ)



開き窓テラス
(ドアクローザタイプ)



装飾引違い窓 HK



装飾引違い窓 HKK



※ シャッター付引違い窓は、シャッター部で国土交通大臣認定防火設備認定を取得しているため、障子は、TWの障子を使用します。

カラーバリエーション

【窓まわり】
好きなカラーを、
より鮮明に、よりリアルに！
カラー&デクスター サンプル

カラーや質感は、拡大して確認できる
高解像度なデジタルサンプルをご覧
ください。



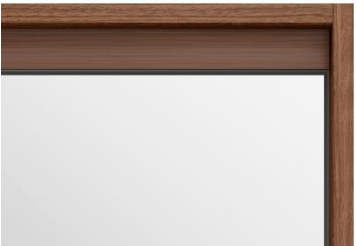
詳しくはこちらを
チェック！

FRAME 外観やインテリアに合わせて外観6色、内観5色（木目柄3色お
よびブラック・ホワイト）から自由にお選びいただけます。

PARTS 本体色との組み合わせが美しいパーツカラー。



外観（アルミ色）



内観（樹脂色）



クレセント



グレモンハンドル



オペレーターハンドル



ドアハンドル
（スリムハンドル）

ダスクグレー（H）

ブラック（T）

オータム
ブラウン（G）

シャイン
グレー（K）

ナチュラル
シルバー（D）

ホワイト（W）

ブラック（M）

クリエ
モカP（C）

クリエ
ラスクP（B）

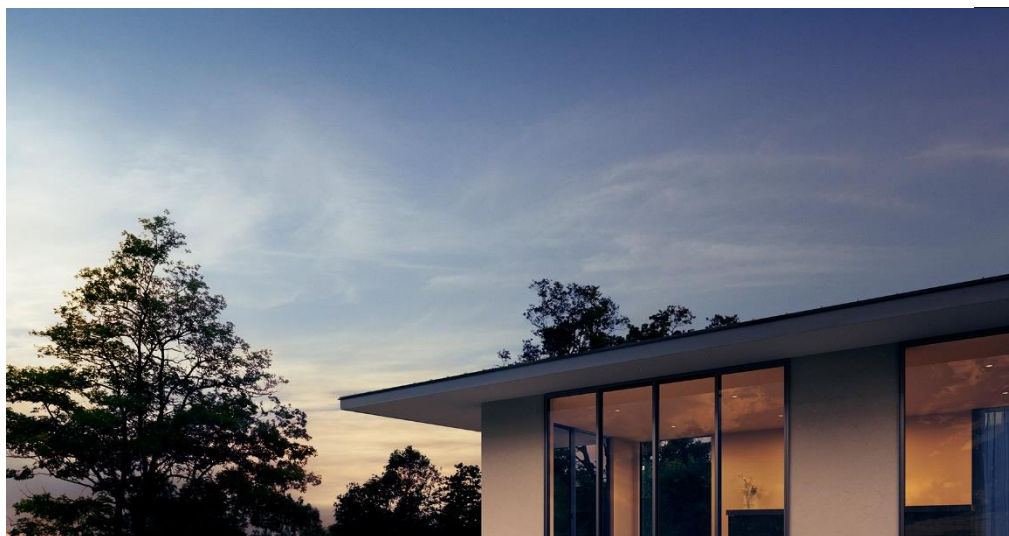
クリエ
パールP（P）

プレシャス
ホワイトP（F）

※色や木目の柄は、品種や部位、切断する場所によってばらつきが
ありますので、あらかじめご了承ください。

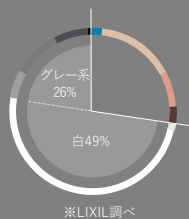


新色 ダスクグレー



馴染ませる

グレイッシュな外壁を選ぶ人が増えた今だからこそ、主張しすぎず、適度に馴染んで調和する新しいコーディネートへ。金属の質感をほどよく残しているの、素材感のある外壁とも融合し住まいにとけ込みます。もっとも落ち着き、もっとも自然体で。時間が経っても変わらず、暮らしに馴染んでいきます。



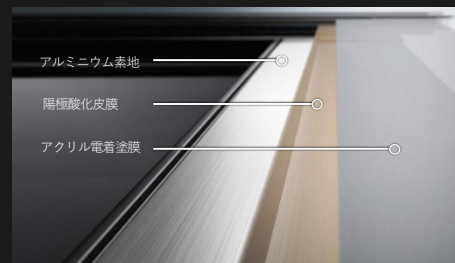
※LIXIL調べ

引き立てる

ごくわずかに青みを感じる低明度のダスクグレーが、補色である黄みがかった木目色や外壁色などのエクステリアを引き立てる。光を浴びるたび、その表情は豊かに。住まいを見上げるたび、すっきりと気持ちいい。住む人の暮らしまで引き立てる、上質な時間が生まれます。



TECHNOLOGY 01 高い意匠性



金属質感と低明度の無彩色の両立

陽極酸化皮膜と半透明の電着塗膜の重なりによって、アルミニウム本来の金属としての質感を損なわず、美しく深みのある低明度の無彩色であるダスクグレー色を実現。質感の仕上げにこだわり、装飾性も向上しました。

TECHNOLOGY 02 テクスガード®



高い耐候性と耐食性

形材のトップ層には高耐候型アクリル塗料を適用した「テクスガード®」を採用。独自の分子構造や劣化防止剤により高耐候性を実現。これにより、紫外線、熱、雨・大気汚染物質等による形材表面の劣化や腐食を抑え、長期にわたり美しい風合いを維持することが可能です。

TECHNOLOGY 03 耐傷性能



傷がつきにくい表面へ

2種類の添加剤を加えたリクシル独自の塗膜技術（特許取得第5266493号）によって、耐傷性が向上。表面が擦れても傷がつきにくく、ダスクグレーの美しい色合いが長期的に維持できます。