

窓リフォーム 取替窓 リプラス マンション用

TOSTEM

これまであきらめていませんか？

じつはマンションの窓も、戸別にパッと取り替えられます。

AFTER



マンションの窓は「共用部分」の住戸が多く、窓リフォームができないと思われがちですが、管理組合に申請し承認を得ることで、戸別でリフォームが可能です。トステムの「リプラス」なら、マンションの窓の取り替えもカンタン。古い窓を取り替えて、パッと美しく快適に。室内側からの施工で、あっという間にリフォームが完了できます。



BEFORE

分譲も賃貸も！

「リプラス マンション用」は、戸別改修向けの窓リフォーム商品です。

約半日でリフォーム完了

室内側からの施工で足場不要

騒音・粉塵も最小限

中層階にも安心の高性能

古い窓の上から新しい窓を取り付けるだけの簡単施工で、スピーディーに窓リフォームが完了します。

足場を組まず、室内作業のみで施工を完了できるので、2階以上の住戸でも大掛かりな工事は必要ありません。

施工の際に騒音や粉塵が発生しづらいカバー工法のため、隣戸に気兼ねなく窓リフォームができます。

10階程度の中層階にも安心してお使いいただける耐風圧性能・水密性能を確保しています。

耐風圧性能 S-5等級 | 水密性能 W-5等級

※地域により要求される性能が定められているため、設置できる階高を必ずご確認ください。※一部等級が異なる場合があります。

※施工時間は、現場の状況により異なります。

※現場の状況により、足場設置が必要になる場合もあります。

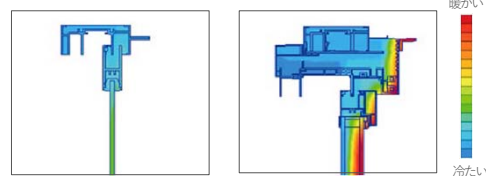
マンションの窓は管理組合に申請後、承認を得ることで、戸別にリフォームが可能です。

マンションのリフォームは、修繕積立金によりマンション全体で行う「大規模修繕」と区分所有者（居住者）の費用で行う「戸別改修」があります。2016年3月に国土省より「マンション標準管理規約」が改定され、これにより、理事会の承認を得ることで、細則の定めがなくても、区分所有者の責任と負担で「戸別」に窓のリフォームができるようになりました。

窓にまつわるお悩みもパッとスッキリ！

■寒さ・暑さのお悩みスッキリ

断熱性能が低い古い窓を、高断熱の窓に取り替えることで、外の寒さ・暑さの侵入を抑え、暖冷房効率もグッとUP。冬でも夏でも室内の快適さをキープできます。



古い窓
(アルミ窓/単板ガラス)

リプラス
(高断熱樹脂アルミ複合窓/Low-E複層ガラス)

室外温度：0℃ 室内温度：20℃ 解析値

■結露のお悩みスッキリ

結露は住まいの大敵。カビやダニを発生させてアレルギーを引き起こす要因にも。高断熱の窓に取り替えれば、結露の発生も大幅に抑えることができます。



古い窓
(アルミ窓/複層ガラス)

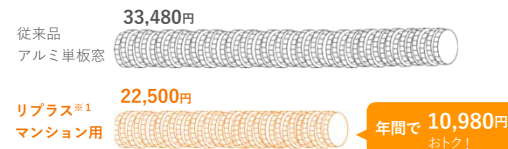
リプラス
(高断熱樹脂アルミ複合窓/Low-E複層ガラス)

※防露性能試験：室外温度0℃、室内温度20℃、湿度60%の場合、4時間後
※窓の断熱性能を上げることは、結露発生の抑止力を高めます。しかし、窓の断熱性能を上げるだけでは必ず結露の発生を抑えるというものではありません。適度な換気や室温設定と組み合わせることで抑止効果を発揮します。

■光熱費のお悩みスッキリ

リプラスなら、年間でこんなにおトク！

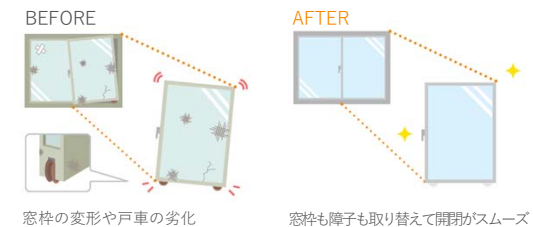
■年間暖冷房費（東京）4窓改修時



※1 Low-E複層ガラス クリア（アルゴンガス入り）

■開け閉めのお悩みスッキリ

引違い窓のガタつきは、窓枠の変形や戸車の劣化が主な原因。窓を取り替えると、開閉しやすくなり動きもスムーズに。



窓枠の変形や戸車の劣化

窓枠も障子も取り替えて開閉がスムーズ！

古い窓枠の上に新しい窓枠を取付けるカバー工法です。また、全品種が室内からの施工のため、足場を組まず大掛かりな工事は不要。カンタンかつスピーディーに窓リフォームが完了します！



施工の流れはこちら！

動画でご紹介

事前に現場調査を行い、窓のサイズに合う部材を準備し



今ある窓の障子を取外し防水処理を行う。

今ある窓枠の上に、アルミ製のベース材・カバー材を取付け、ベース材に新しい窓枠を取付ける。

室内に断熱性の高い樹脂製のカバー材を取付け新しい窓の障子を取付けてリフォーム完了！

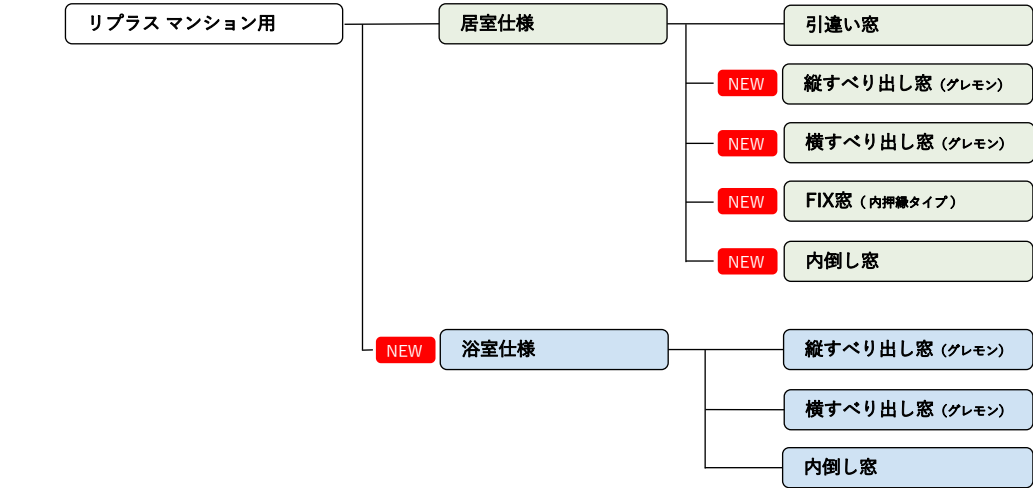
【省エネ効果算出条件】 ■熱負荷計算プログラム「AE-SimHeat」（株）建築環境ソリューションズ）を用いて算出した年間暖冷房負荷を、「平成25年省エネルギー基準に準拠した算定・判断の方法および解説Ⅱ住宅」（（一財）建築環境・省エネルギー機構）に基づきエネルギー消費量、暖冷房費に換算。 ■住宅モデル：集合住宅 3DK/延床面積70.00㎡/開口部面積14.02㎡（中間階中間住戸）「住宅の高断熱化目標水準に関する基礎調査（2014）」（（独）建築研究所）標準戸のプラン ■想定家族：4人家族 ■想定窓/冷暖房機器：エアコン、暖房：20℃/冷房：27℃・0% ■調湿方法：自然調湿 ■計算地域：拡張アメダス気象データ2000年版（標準年） ■住宅断熱仕様：昭和55年省エネ基準適合レベル ■開口部仕様：居室の4窓をリプラスでリフォーム ■ガラスの性能値は、JIS R3106、R3107に基づき求めた値を使用。 ■電気料金単価：31円/ kWh（税込） ※住宅の大きさや窓の取付け、機器類、生活者人数、生活パターン、地域によって数値は異なります。目安としてご利用ください。 ※仕様・価格は予告なく変更する場合がありますので、ご了承ください。



SPD_sas_22_21
2025.4.1発行

※記載の商品写真は印刷のため実際の色とは多少の差があります。現物またはサンプルなどにてご確認ください。
※掲載内容及び写真・図版の無断転載はかたくお断りします。（許可なく転載・流用した場合、損害賠償が発生します。）
※仕様・価格は予告なく変更する場合がありますので、ご了承ください。

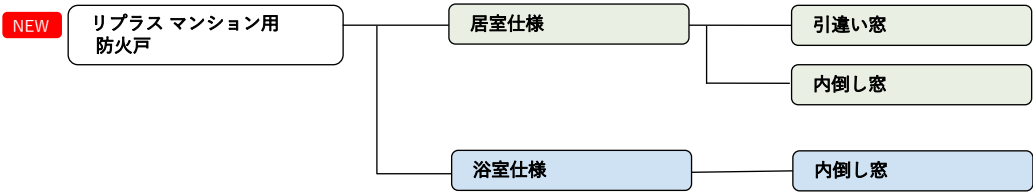
株式会社 LIXIL



引違い窓とFIX窓の組合せに対応できる「連窓用方立カバー」をご用意

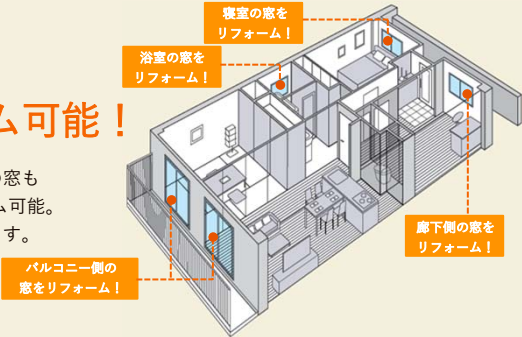
今ある窓が引違い窓とFIX窓を連窓している場合、既設方立を残したまま同じ組合せでリフォームできます。

※連窓できる組合せは、引違い窓とFIX窓、FIX窓とFIX窓です。



リプラス マンション用で 住戸まるごと窓リフォーム可能！

バルコニー側や廊下側の窓も、その他の居室や浴室の窓もリプラス マンション用なら住戸まるごと窓リフォーム可能。窓にまつわるさまざまな悩みをまとめて解決できます。



居室仕様

カンタン現調・カンタン施工で、段差が小さいスッキリデザイン。



BEFORE 取替リフォーム可能な既設サッシの種類

メーカー・シリーズを問わず、さまざまな種類の窓が取り替え可能。

※取付可否については、商品カタログをご確認ください。

AFTER 新しく設置できる窓の種類

新設サッシは、専用のサッシを使用します。既設サッシと異なる新設サッシへの取替えも可能です。

※既設サッシが装飾窓の場合は、新設サッシも装飾窓のみ取替えが可能です。



約半日※で完了



浴室仕様

浴室リフォーム時に、最適な仕様。窓種の変更にも対応。



BEFORE 取替リフォーム可能な既設サッシの種類

メーカー・シリーズを問わず、さまざまな種類の窓が取り替え可能。

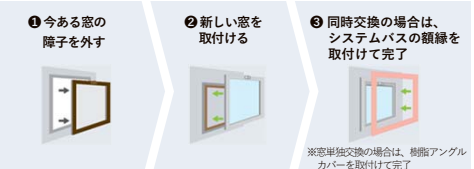
※取付可否については、商品カタログをご確認ください。

AFTER 新しく設置できる窓の種類

新設サッシは、専用のサッシを使用します。既設サッシと異なる新設サッシへの取替えも可能です。



約半日※で完了 (窓部分の工事時間のみ)



※ 施工時間は、現場の状況により異なります。