



商品体系

	先付け	後付け	出幅							カラー	耐荷重強度	耐風圧強度 (吹上げ荷重)
			100mm	200mm	300mm	400mm	500mm	600mm	900mm			
100・200	-	●	●	●	-	-	-	-	-	<div><div>ダスク グレー</div><div>ブラック</div><div>オータム ブラウン</div><div>シャイン グレー</div><div>ナチュラル シルバー※</div><div>ホワイト</div></div> <div>※ルーバータイプのナチュラルシルバー色は特注対応となります。</div>	1500N/㎡(積雪50cm相当)	1412Pa
ルーバータイプ	-	●	-	-	●	-	●	-	-		1500N/㎡(積雪50cm相当)※	1412Pa
フラットタイプ NEW	●	● ※ALC 納まりも可	-	-	●	●	●	●	-	<div><div>ブラック× クリエモカ</div><div>ブラック× チェリーウッド</div><div>シャイングレー× クリエモカ</div><div>シャイングレー× チェリーウッド</div></div>	1500N/㎡(積雪50cm相当)	1412Pa
アームタイプ NEW	-	●	-	-	-	-	-	●	●	<div><div>ダスク グレー</div><div>ブラック</div><div>オータム ブラウン</div><div>シャイン グレー</div><div>ナチュラル シルバー</div><div>ホワイト</div></div>	1500N/㎡(積雪50cm相当)	1833Pa

※ルーバータイプ R500の耐荷重強度は600N/㎡（積雪20cm相当）です。

カラーラインアップ

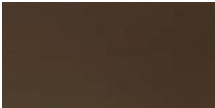
単色



ダスクグレー (H)



ブラック (T)



オータムブラウン (G)



シャイングレー (K)



ナチュラルシルバー (D)※



ホワイト (W)

※ルーバータイプのナチュラルシルバー色は特注対応となります。

NEW

軒天木調色 (フラットタイプ、アームタイプのみ)



ブラック×クリエモカ (TC)



ブラック×チェリーウッド (TD)



シャイングレー×クリエモカ (KC)



シャイングレー×チェリーウッド (KD)

