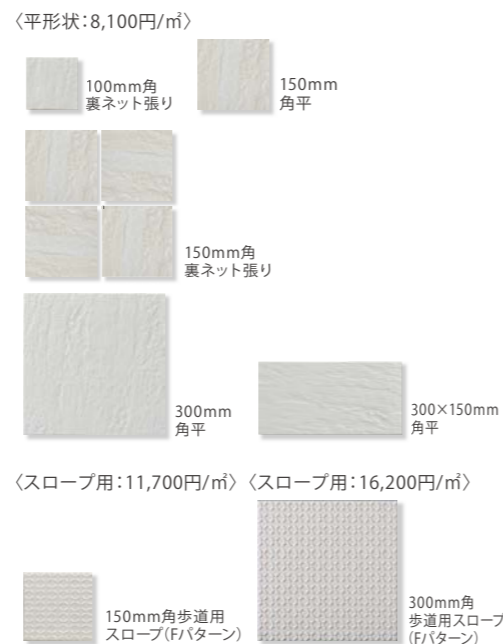




床:ALS-150/1、ALS-315/1、ALS-300/1の施工例

さまざまな外観デザインに合わせやすい やわらかいライムストーン調の意匠

[カラーバリエーション]

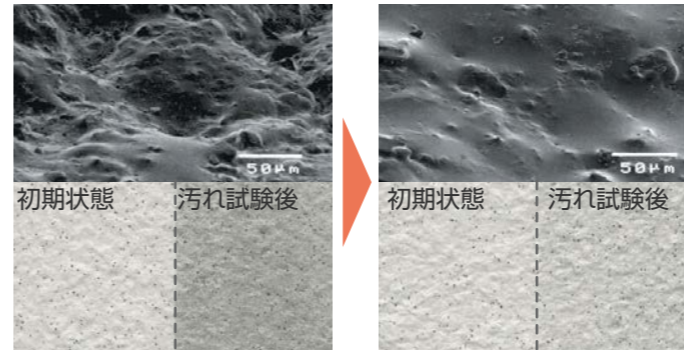


a_ex_fl24023_01
2024.10.1 発行

表示価格は2024年10月現在のメーカー小売価格です

01 すべりにくく、汚れがとれやすい床タイル!

「すべりにくい面状は汚れやすい」常識を覆す! LIXILだけのマイクロガードフロア仕様!

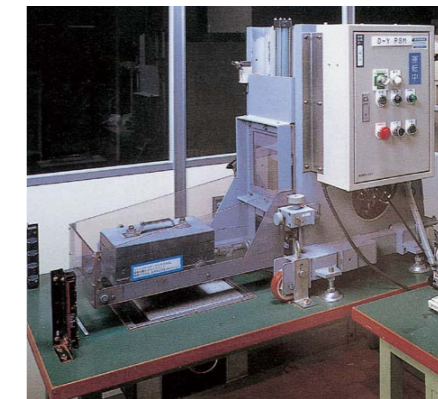


[従来床]

[マイクロガードフロア仕様]

独自技術でタイル表面を改良。表面の細かい孔を極小にすることで、すべりにくく汚れにくいタイル表面にしています。

【東工大式すべり試験機O-Y・PSMによる試験】



実際の紳士靴底と水・ダスト(汚れ物質)を介在させた状態で測定し、歩いた人が『安心』と感じる範囲のすべり抵抗値を品質基準にしています。安心感のある床タイルをご提供できます。

02 階段部分の仕上げ方法が選べます!

100角・150角・300角形状に『垂れ付き段鼻』&『段鼻』(平段鼻)の両アイテム設定!



[垂れ付き段鼻納め]

垂れ付き段鼻アイテムを使うことで見た目に重厚な仕上がりになります。また、段鼻部の色を変えて視認性をよくする場合に美しいラインに見えます。



[段鼻納め]

「段鼻(平段鼻)」は見た目にスッキリとした納まりに仕上がります。

03 ユニバーサルデザインの視点も考慮したタイル!

長寿命住宅では、住む人の変化も考えユニバーサルデザインを取り入れることも重要です。



[平と段鼻の輝度比で視認性を向上]

段鼻と踏面の色にコントラストをもたせ、階段の視認性を高めることができるカラーバリエーションを揃えています。色弱のかたはもちろん、転倒の危険に注意を向けやすくします。



[300mm角歩道用スロープ(Fパターン)]

すべりにくく、歩きやすい面状の歩道用スロープ。凸形状高さを極小にして、車椅子やベビーカーのガタツキを最小限にしています。また高齢者にみられる「ずり足歩行」にも突起がひかりにくい設計です。

※記載の商品写真は印刷のため実際の色とは多少の差があります。現物またはサンプルなどにてご確認ください。
※表示価格は、商品代だけのメーカー希望小売価格で、消費税、取付費・工事費など別途ご負担をお願いいたします。
※掲載内容及び写真・図版の無断転載はかたくお断りします。(許可なく転載・流用した場合、損害賠償が発生します。)
※仕様・価格は予告なく変更する場合がありますので、ご了承ください。