



設計:ATELIER N

サーモタイル ソフライムII 床:IFT-300/SL-23N・SL-33N 壁:IM-25P1/SKA1H 目地:MJS/SS-11K

## 浴室床・洗面室床で素足で触れたときのヒヤッ!とした不快感を軽減する床タイル

**【おすすめ商品ラインナップ】**

1色 商品カラーバリエーション数

**浴室床&内床・壁 2面状揃え商品**



ヒノキ 300mm角平 (15,300円/㎡) **3色** | クォーツ 300、200mm角平 (15,300円/㎡) **4色**

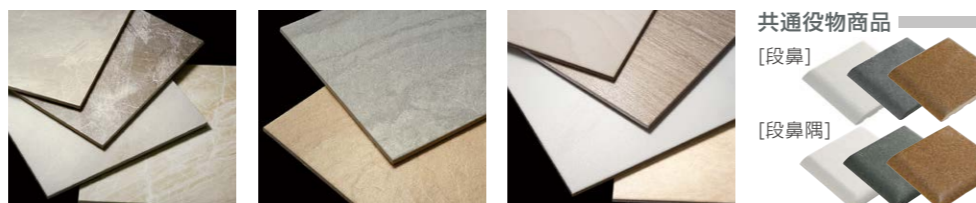


ソフライムII 300、200、150mm角平 (15,300円/㎡) **5色** | スレートII 300、200mm角平 (15,300円/㎡) **3色**  
※150mm角は浴室床のみ

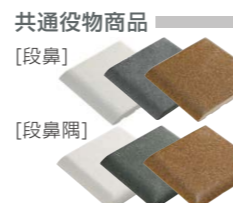
**浴室床のみ商品**



コルディアレ 300mm角平 (15,300円/㎡) **4色** | ジョイアストーン 300mm角平 (15,300円/㎡) **5色** | ミルキーDXII 200、100、50mm角 (15,300、11,800、10,200円/㎡) **6色** | ナチュラル 50mm角 (10,200円/㎡) **4色**



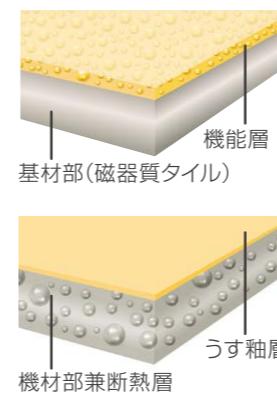
プレジョ 600×300角平、300角平 (13,800円/㎡) **4色** | グランリベルタ 600×300角平 (13,800円/㎡) **2色** | ライブリー 300角平 (9,900円/㎡) **4色**



共通役物商品  
[段鼻] | [段鼻隅] | サーモタイル ステップ 100mm角 段鼻・段鼻隅 (段鼻: 4,400円/m 段鼻隅: 1,300円/枚) **3色**

## 01 サーモタイルのヒヤッ!と感じにくいヒミツ!

在来浴室の床のヒヤッ!とした不快感を軽減するLIXILだけの素材技術!



サーモタイルは、タイル表層もしくは基材に、熱伝導率の低い粒子や、気泡を設けることで断熱性を高めたタイルです。微細気泡を多数分散させることで断熱層を形成。タイルの熱伝導率を小さくし、足裏が接触する事での熱の移動量(熱流束値)が小さくなり、冷たさを感じにくくなります。また、表面はすべりにくく、抗菌効果もあります。

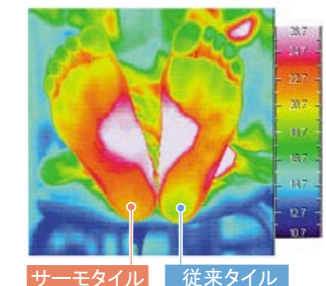
**国際規格に準拠した安心と信頼の抗菌効果**

SIAAマークはISO22196法により評価された結果に基づき、抗菌製品技術協議会ガイドラインで品質管理・情報公開された製品に表示されています。



経済産業省と抗菌製品技術協議会(SIAA)の推進によって、抗菌JIS(JIS Z 2801)がISO規格(ISO 22196)になりました。

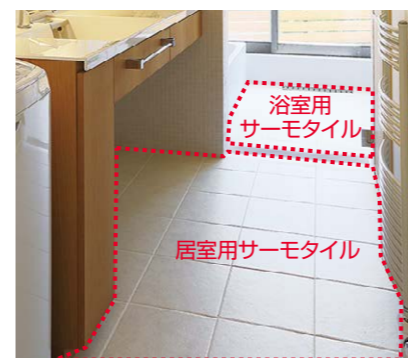
**■足裏サーモグラフ比較**



10℃に冷やした「サーモタイル」と「従来の床タイル」に10秒間接したあとの足裏の体温分布です。「サーモタイル」側は赤～オレンジ色部分が多く体温低下が少ないことが分かります。

## 02 浴室と洗面室をつなぐデザインにできます!

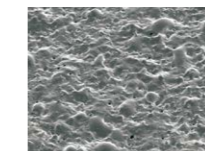
浴室床と内床・壁用を同意匠で滑り・汚れ条件の違いに対応する2面状をご用意



[同じ意匠で浴室床・居室床の2面状を揃えた商品]

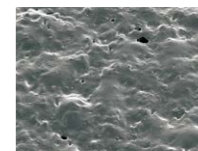
サーモタイル ヒノキ・サーモタイル クォーツ・サーモタイル ソフライムII・サーモタイル スレートII

**〈浴室床用〉**



浴室床用の面状は、水濡れた足でも滑りにくい面状です。すべり抵抗値(C.S.R・B)を持つように管理しています。

**〈内床・壁用〉**



内床・壁タイプは拭き掃除の楽な凹凸を細かく抑えた面状です。ストッキングで歩いても引っ掛かりの少ないドライエリア用面状です。

※水濡れ時は多少すべりやすくなりますので、マットなどを敷いてください。

## 03 浴室内段差の視認性をよくするアイテム!

段差部分に視認性を高める共通役物「サーモタイル ステップ」をご用意

段差のある部分では転倒やつまずきなどが起こりやすいため、段の端のタイル(段鼻役物)と平面部分のタイルの色の輝度比\*や形状を変えることで認識しやすくし、段差があることの注意を促します。段差部の視認性を良くするカラーバリエーションです。



サーモタイル ソフライムII/SL-32N | サーモタイル ステップ/CS-31



サーモタイル クォーツ/QZ-31 | サーモタイル ステップ/CS-32



サーモタイル クォーツ/QZ-32 | サーモタイル ステップ/CS-33N

\*輝度とは対象面の明るさの量のこと、2つの対象の明暗のコントラストを「輝度比」で表します。



LIXILの環境への取組が業界トップランナーとして環境大臣より認定されました。  
●プールサイドのように素足で走ることが危惧される部位には使用しないでください。プールサイド床の使用が可能な商品が別途ございます。  
●掃除方法については、LIXIL公式ホームページ(<http://www.lixil.co.jp/>)から「サーモタイル メンテナンス」にて検索いただき、ご確認ください。  
●記載の商品写真は印刷のため実際の色とは多少の差があります。なお、仕様・価格は変更する場合がありますのでご了承ください。  
●表示価格には、消費税、工事費は含まれておりません。別途、ご負担をお願い致します。  
●掲載内容及び写真・図版の無断転載はかたくお断りします。(許可なく転載・流用した場合、損害賠償が発生します。)

a\_in18011