



LUMISIS Select

4つの間口サイズからシンプルに選べる イージーオーダーのルミシスが新登場

【バリエーション】

間口サイズ	ベースキャビネット	ボウル/カウンター	ミラー
フルスライドタイプ	サークルボウル	木製ミラー	
引出タイプ	M ラピシアホワイト	樹脂製ミラー	
	Z ラピシアブラック		
	H プレーンネオホワイト		
	SJボウル		

扉カラー			
ハイグレード	ミドルグレード	スタンダード	
GZ5 グレイブラック	GP5 エクリュピンク	FK5 チャコールブラック	LP3 クリエベール
		LM3 クリエモカ	LD3 クリエダーク
		YS3 ネオグロスホワイト	AW2 フロウホワイト

01 日常の暮らしを上質に変えるデザイン

見たままに上質なカウンターとキャビネット



【ラピシアカウンター】

独自の人造大理石製法でつくった「ラピシア」は、大柄な石目模様を施し、より大理石らしさを主張した素材です。カウンター面は、艶やかな鏡面仕上げで滑らかな手触りを実現しています。

一体成形でツートーンの美しい仕上がり。
ボウル部はホワイト
ラピシアブラック



内部収納は高級感のあるブラック化粧仕上げ。



【ベースキャビネット】
ベースキャビネットは、空間に広がりを与える浮遊感のあるデザイン。

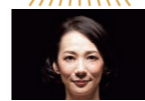
02 便利さと高品位を与える先進機能

左右からの光で、顔に影をつくらない



【縦型LED照明 フェイスフライト】
縦に配置したLED照明により、影の出やすいあごの下や頬に影をつくりにくくします。ファンデーションの塗りムラや髭の剃り残しのチェックにもおすすめなライトです。

上部LED照明のみの場合



あごの下や頬に影ができる。

上部LED照明+フェイスフライト

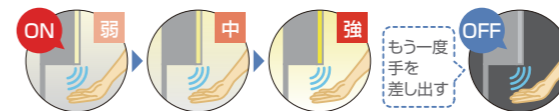


光が顔全体を照らし影ができにくい。

手を差し出すだけで照明をオン、オフ、調光*



【タッチレススイッチ】
化粧品などで手が汚れていてもスイッチにふれずに照明をオン、オフ、さらに調光*ができます。スイッチが露出しないので、すっきりしたデザインになりました。上部LED照明、下部LED照明にも対応。
*調光機能はフェイスフライトのみです。



センサー部に手を差し出し続けるだけで、弱→中→強と明るさを調整できます。使用時は弱から点灯、使用後は再度手を差し出せばオフになります。

手を差し出すだけで吐水できる自動水栓



【タッチレス水栓 ナビッシュ】
手をふれずに差し出すだけでセンサーが感知し、自動で水が出てきます。花瓶の水汲みなどの連続吐水には、ハンドル操作で手動吐水ができます。自動吐水と手動吐水の切り替え操作は不要です。



手洗いが自動でラクラク

水汲みにも手動が便利

03 お掃除が簡単。しかもエコな充実アイテム

排水口のお掃除簡単



【新てまなし排水口】

フランジレスで排水口の奥の凹凸がない新機構なのでお掃除簡単。水はけが良い大口径φ45の排水口です。



意識しないで自然にエコできる水栓

【エコハンドル】 GOOD DESIGN

よく使う正面の位置で水を出す省エネ設計。無意識でのお湯の使用を避け無駄な給湯エネルギーを使いません。

お湯が混合する位置はクリックでお知らせ。



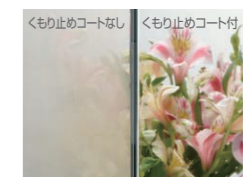
すぐにお湯が出て、ヒヤッとならない即湯水栓

【即湯水栓】

ハンドルをひねれば、約1秒でお湯を使うことができます。お湯待ちの時間がないので、毎日快適に身支度ができます。
(貯湯ユニットの電気が必要です。)



ストレスフリーのエコアイテム



【くもり止めコート】

表面コーティングでミラーのくもりを抑えるので、消費電力ゼロで快適に使用できます。

【LED照明】

省電力、長寿命のLED照明。