



LUMISIS

上質なボウル一体カウンターで暮らしにゆとりを与える最上級ドレッサー



スクエアボウル(片寄せ)

[カラーバリエーション]

人造大理石カウンター	スクエアボウル	ボウル: ホワイトのみ	ラピシアカウンター				
		ボウル: カウンター同色 ※写真のボウルはサークルボウルです。	グハイト A (ラピシアネオホワイト)	グレイト K (ラピシアロレックグレー)	グミッド Z (ラピシアブラック)	グスタード L (ラピシアクロスベージュ)	
扉	スクエアボウル	ボウル: カウンター同色 ※写真のボウルはサークルボウルです。	グハイト T (パールホワイト)	グレイト F (パールブラック)	グミッド R (グラニットナチュラルホワイト)	グスタード N (ピュアホワイト)	
		木口仕上げ: 四方R 裏面: 黒	グハイト UH5 (グロスウッドライト)	グレイト UA5 (グロスウッドダーク)	グミッド GZ5 (グレインブラック)	グスタード GB5 (サテンベージュ)	グスタード GP5 (エクリュピンク)
		木口仕上げ: 上下R 裏面: グレー (YS3のみホワイト)	グハイト JP3 (ライトオーク)	グレイト JY3 (チェリー)	グミッド JZ3 (ウォルナット)	グスタード JR3 (ショコラオーク)	グスタード YS3 (ネオグロスホワイト)
側板	スクエアボウル	木口仕上げ: 四方R 裏面: 黒	グハイト AH2 (ラインホワイト)	グレイト K (ブラック)	グミッド S (ホワイト)	グスタード	

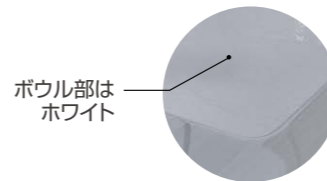
01 日常の暮らしを上質に変えるデザイン

見たままに上質なカウンターとミラーと一体になったデザインの水栓

[ラピシアカウンター]



素材の魅力を伝える繊細で深みのある質感の「ラピシアカウンター」に新柄が登場。上質で表情豊かなカウンターは、心が満たされる洗面空間を実現します。



ボウル部はホワイト

大柄な石目模様の4色展開

- ラピシアホワイト
- ラピシアロレックグレー
- ラピシアブラック
- ラピシアクロスベージュ

[キレイアップ水栓]



水栓まわりに水がたまりにくいので、拭き掃除の手間がほとんどありません。

02 便利さと高品位を与える先進機能

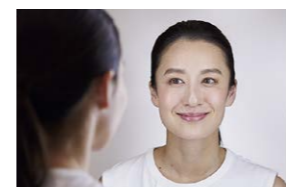
洗面全体をしっかりと照らす [上部ライン照明]



大型ミラーの幅に合わせて、スリムで一体感のあるデザイン。幅広い明るさと大型ミラーの美しさをより魅力的に演出します。

左右からの光で、顔に影をつくりにくい

[縦型LED照明 フェイスフルライト]



縦に配置したLED照明により、影の出やすいあごの下や頬に影をつくりにくくします。ファンデーションの塗りムラや髭の剃り残しのチェックにもおすすめなライトです。

手を差し出すだけで照明を

オン、オフ、調光* [タッチレススイッチ]



化粧品などで手が汚れていてもスイッチにふれずに照明をオン、オフ、さらに調光*ができます。スイッチが露出しないので、すっきりしたデザインになりました。



※調光機能はフェイスフルライトのみです。

手を差し出すだけで吐水できる

自動水栓 [タッチレス水栓 デジジュ]



手をふれずに差し出すだけでセンサーが感知し、自動で水が出てきます。花瓶の水汲みなどの連続吐水には、ハンドル操作で手動吐水ができます。自動吐水と手動吐水の切り替え操作は不要です。



手洗いが自動でラクラク水汲みにも手動が便利

03 造り付けのように仕上げるサイズオーダー

壁から壁にぴったり納まるサイズフリー

〈両側壁納まりの場合〉



カウンターは2mm*単位で、ミラー、キャビネットは50mm単位でサイズを決めることができます。ミラー、キャビネットは、間口調整材で壁との間にすき間なく納めることができます。

(対応間口:900~1,850mm)

ベースキャビネット

※写真のキャビネットはデッキ水栓用です。



フルセット



セミオープンセット

収納タイプ



フルスライドタイプ

ミラー



フェイスフルライト (3~5面鏡)

上部ライン照明 (3~5面鏡)

カウンター



スクエアボウル(片寄せ)