



LUMISIS

洗面空間としての機能美を追求し
高品位と使い勝手を両立したドレッサー

[カラーバリエーション]

扉カウンター	ハイグレード扉	ミドルグレード扉	
	<p>扉: EW2 (グレースホワイト) カウンター: B (ラポートシルク)</p> <p>扉: EG2 (グレースグレー) カウンター: G (グレースグレー)</p> <p>扉: JP3 (ライトオーク) カウンター: B (ラポートシルク)</p> <p>扉: JY3 (チェリー) カウンター: B (ラポートシルク)</p> <p>扉: JR3 (ショコラオーク) カウンター: G (グレースグレー)</p> <p>扉: JP3 (ライトオーク) カウンター: P (ライトオーク)</p> <p>扉: JY3 (チェリー) カウンター: V (チェリー)</p> <p>扉: JR3 (ショコラオーク) カウンター: E (ショコラオーク)</p>		
バックパネル	タイルパネル	ハイグレード	ミドルグレード
	<p>WT (ニュアンス ミックスホワイト)</p> <p>BK (雪華ブラック)</p>	<p>EW (グレースホワイト)</p> <p>EG (グレースグレー)</p>	<p>JP (ライトオーク)</p> <p>JY (チェリー)</p> <p>JR (ショコラオーク)</p>

01 美しさと使いやすさを兼ね備えたハイバックベッセルタイプ

流麗なデザインと使いやすさを兼ね備えた

[ハイバックベッセルボウル]



ゆったり使えるワイドな600mm
水じまいのよい立ち上がり213mm
奥行き広々537mm



手元のカーブ形状は、手洗いや洗顔などのアプローチを容易に。ボウル内部はゆるやかなカーブ形状で、少量の水でつけ置きができます。

水栓まわりに水がたまりにくく、お手入れ簡単

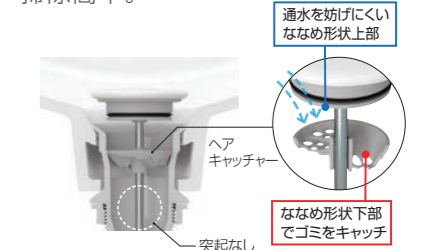
[キレイアップ水栓]



上からの吐水だから水栓まわりに水がたまりにくいので掃除簡単です。水栓とミラーが一体になっているのでデザインもすっきりしています。

新てまなし排水口

金属フランジがなく、なめらかな形状で、しかも排水口の奥の突起がなくお掃除簡単。



02 LIXILならではの“焼きもの”が演出する洗面空間

焼きものならではの美しさと熱・キズ・汚れに強い

[セラミックカウンター]



システムキッチン リシェルのワークトップと同素材のセラミックカウンター。焼きものならではの繊細な表情で洗面空間を引き立てるだけでなく、熱・キズ・汚れに強く、美しさを保てます。



熱に強い キズに強い 汚れに強い

空間にアクセントを加える

[タイル製バックパネル]

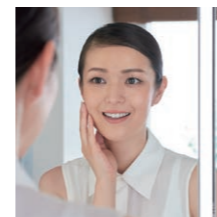


バックパネルに洗面空間を個性的に彩るモザイクタイル。タイル以外の色柄も選べます。

03 使いやすさにこだわった高品位な先進機能

左右からの光で、顔に影をつくりにくい 手を差し出すだけで照明をオン、オフ、調光*

[縦型LED照明 フェイスフルライト]



縦に配置したLED照明により、影の出やすいあごの下や頬を明るく照らします。ファンデーションの塗りムラや髭の剃り残しのチェックにもおすすめのライトです。

上部LED照明のみの場合



あごの下や頬に影ができる。

上部LED照明+フェイスフルライト



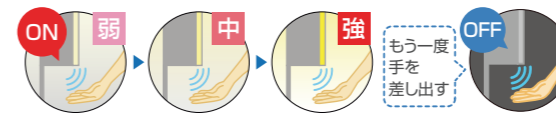
光が顔全体を照らし影ができにくい。

[タッチレススイッチ]



化粧品などで手が汚れていてもスイッチにふれずに照明をオン、オフ、さらに調光*ができます。スイッチが露出しないので、すっきりしたデザインです。

*調光機能はフェイスフルライトのみです。



フェイスフルライトはセンサー部に手を差し出し続けるだけで、弱→中→強と明るさを調整できます。使用後は再度手を差し出せばオフになります。

手を差し出すだけで吐水できる自動水栓

[タッチレス水栓 ペジシ]



手をふれずに差し出すだけでセンサーが感知し、自動で水が出てきます。花瓶の水汲みなどの連続吐水には、ハンドル操作で手動吐水ができます。自動吐水と手動吐水の切り替え操作は不要です。



手洗いが自動でラクラク 水汲みにも手動が便利