



自動モードを搭載したフルスペックのタッチレス水栓です。

[タイプ別/機能・価格一覧]

		A10	A9	B8
品番		JF-NA411S (JW)	SF-NA491S	SF-NB481SX
価格		¥159,000	¥136,000	¥99,000
浄水器	—	●		
センサー吐水	自動センサー	●	●	●
	エコセンサー		●	
	先端タッチレススイッチ	●	●	●
お知らせ機能	ルミナスサイン (温度表示)	●	●	
	検知音出力	●	●	
シャワー	ホース引出機能	●	●	●
	スポット微細シャワー	●	●	●
その他	お掃除楽々台座	●	●	

## 01 自動モードと先端タッチレススイッチでしっかりエコ

### 自動モード

吐水口に内蔵されたセンサーが、手やモノを感知して吐水と止水を自動で行います。(自動モード)



**吐水開始**  
吐水口の下に洗い物を差し入れるとセンサーが感知して、自動的に吐水します。

**吐水中**  
吐水口の下に洗い物がある間は、水を出し続けます。

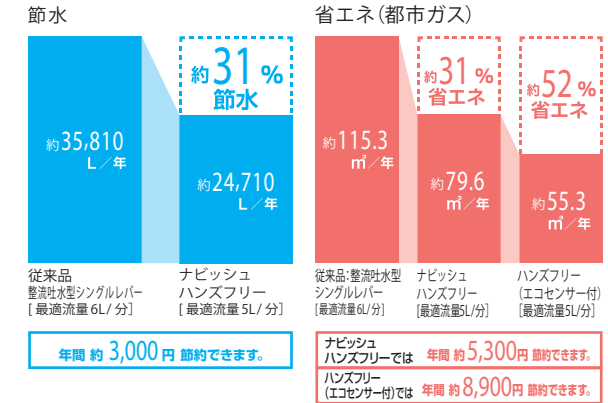
**止水**  
吐水口から洗い物を遠ざけるとセンサーが感知して、自動的に止水します。

### 先端タッチレススイッチ



検知音で吐水・止水をお知らせ  
耳でも操作音を確認できます。  
(検知音はオフにもできます)  
※A10・A9タイプに対応

吐水口先端のセンサーに手をかざすだけの楽々操作。止水が容易なので、省エネ効果が期待できます。



【試算条件】「エネルギーの使用の合理化に関する建築主等及び特定建築物の所有者の判断の基準」における給湯量(東京、床面積120㎡の住宅)から算出。【引用元】「エネルギーの使用の合理化に関する建築主等及び特定建築物の所有者の判断の基準」および「(一社)日本バルブ工業会自主基準」【単価】上下水道:265円/㎡(税込)、都市ガス:148円/㎡(税込)

## 02 シンクも水栓もお掃除しやすく、すっきりキレイ

### 触らないからキレイ 先端タッチレススイッチ



油や洗剤で汚れた手で触れずに済むので、水栓まわりを汚すことはありません。

### シンク洗いもラクラク

[ホース引出機能]



ホースを引き出せばハンドシャワーへ。シンク掃除もカンタンにできます。

### 水栓下部のお掃除もカンタン

[お掃除楽々台座]



台座がスカート状になっているので、汚れが気になる水栓下部もサッとひと拭きでお掃除できます。

※A10・A9タイプに対応

## 03 快適に使える、温度表示付や浄水器搭載タイプもご用意

### 大きな洗いものも無理なくこなせる

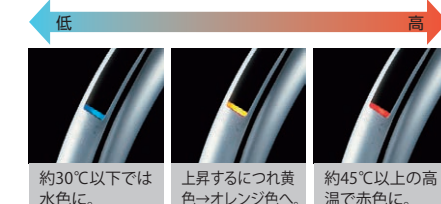
[グースネックスタイル]



従来の水栓に比べて懐が深く、シンク内広々。中華鍋などの大きな調理器具もラクに洗えます。

### 温度の変化が一目でわかる

[ルミナスサイン]

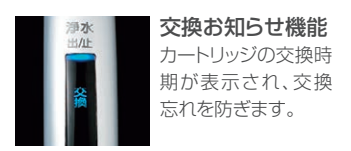


光の色の変化で吐水温度を表示。一目で適温かどうかわかり、高温吐水時の危険表示にもなります。  
※A10・A9タイプに対応。

### 業界最高水準<sup>※1</sup>の高性能ビルトイン型浄水器



浄水吐水も浄水専用のセンサーで「先端タッチレス」操作が可能です。



交換お知らせ機能  
カートリッジの交換時期が表示され、交換忘れを防ぎます。

高性能(13+2物質除去)&大容量(1年寿命)の浄水カートリッジで、安心でおいしい水をたっぷり使えます。  
※1 日本工業規格(JIS S 3201)、浄水器協会の規格基準(JWPAS B)での除去対象物質数において。※A10タイプに対応。



## 触らないからキレイ、センサーで吐水・止水ができるキッチン用タッチレス水栓

【タイプ別／機能・価格一覧】

	A6	B6	A7	B7	A5	B5	浄水器専用
品番	JF-NA466SU (JW)	JF-NB466SXU (JW)	SF-NA471SU	SF-NB471SXU	SF-NA451SU	SF-NB451SXU	JF-ND701 (JW)
価格	¥144,000	¥128,000	¥115,000	¥99,000	¥94,000	¥78,000	¥94,000
浄水器	●	●					●
センサー吐水	自動センサー						
	エコセンサー		●	●			
お知らせ機能	ルミナスサイン(温度表示)	●	●	●	●	●	
	検知音出力	●	●	●	●	●	
シャワー	ホース引出機能	●	●	●	●	●	
	スポット微細シャワー	●	●	●	●	●	
その他	お掃除楽々台座	●	●	●	●	●	●

## 01 止水操作がカンタンなタッチレス水栓でしっかりエコ

### 先端タッチレススイッチ



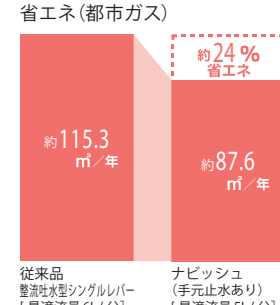
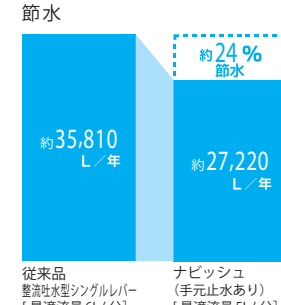
検知音で吐水・止水をお知らせ  
耳でも操作音を確認できます。  
(検知音はオフにもできます)  
※A7・A6・A5タイプに対応

吐水口先端のセンサーに手をかざすだけの楽々操作。止水が容易なので、省エネ効果が期待できます。

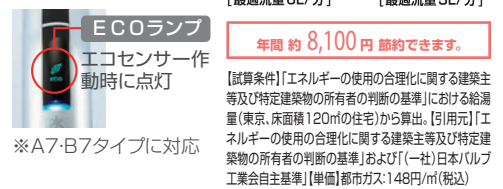
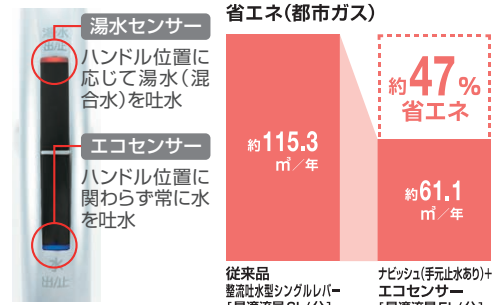
### タッチレススイッチ+スポット微細シャワーで効果的に省エネ



一般的なシャワーより密度の高いスポット微細シャワーと合わせてさらに効果的に節水できます。



### エコセンサー付でさらに省エネ



## 02 シンクも水栓もお掃除しやすく、すっきりキレイ

### 触らないからキレイ 先端タッチレススイッチ



油や洗剤で汚れた手で触れずに済むので、水栓まわりを汚すことはありません。

### シンク洗いもラクラク

【ホース引出機能】



ホースを引き出せばハンドシャワーへ。シンク掃除もカンタンにできます。

### 水栓下部のお掃除もカンタン

【お掃除楽々台座】



台座がスカート状になっているので、汚れが気になる水栓下部もサッとひと拭きでお掃除できます。  
※A7・A6・A5タイプ・JF-ND701 (JW) に対応

## 03 快適に使える、温度表示付や浄水器搭載タイプもご用意

### 大きな洗いものも無理なくこなせる

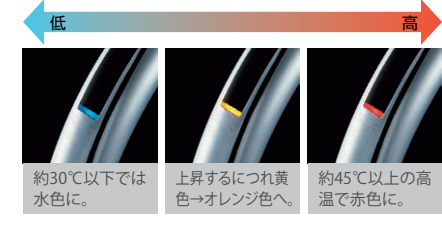
【グースネックスタイル】



従来の水栓に比べて懐が深く、シンク内広々。中華鍋などの大きな調理器具もラクに洗えます。

### 温度の変化が一目でわかる

【ルミナスサイン】



光の色の変化で吐水温度を表示。一目で適温かどうかわかり、高温吐水時の危険表示にもなります。  
※A7・A6・A5タイプに対応。

### 業界最高水準<sup>※1</sup>の高性能ビルトイン型浄水器



高性能(13+2物質除去)&大容量(1年寿命)の浄水カートリッジで、安心でおいしい水をたっぷり使えます。  
※1 日本工業規格(JIS S 3201)、浄水器協会の規格基準(JWPAS B)での除去対象物質数において。  
※A6・B6タイプ・JF-ND701 (JW) に対応。