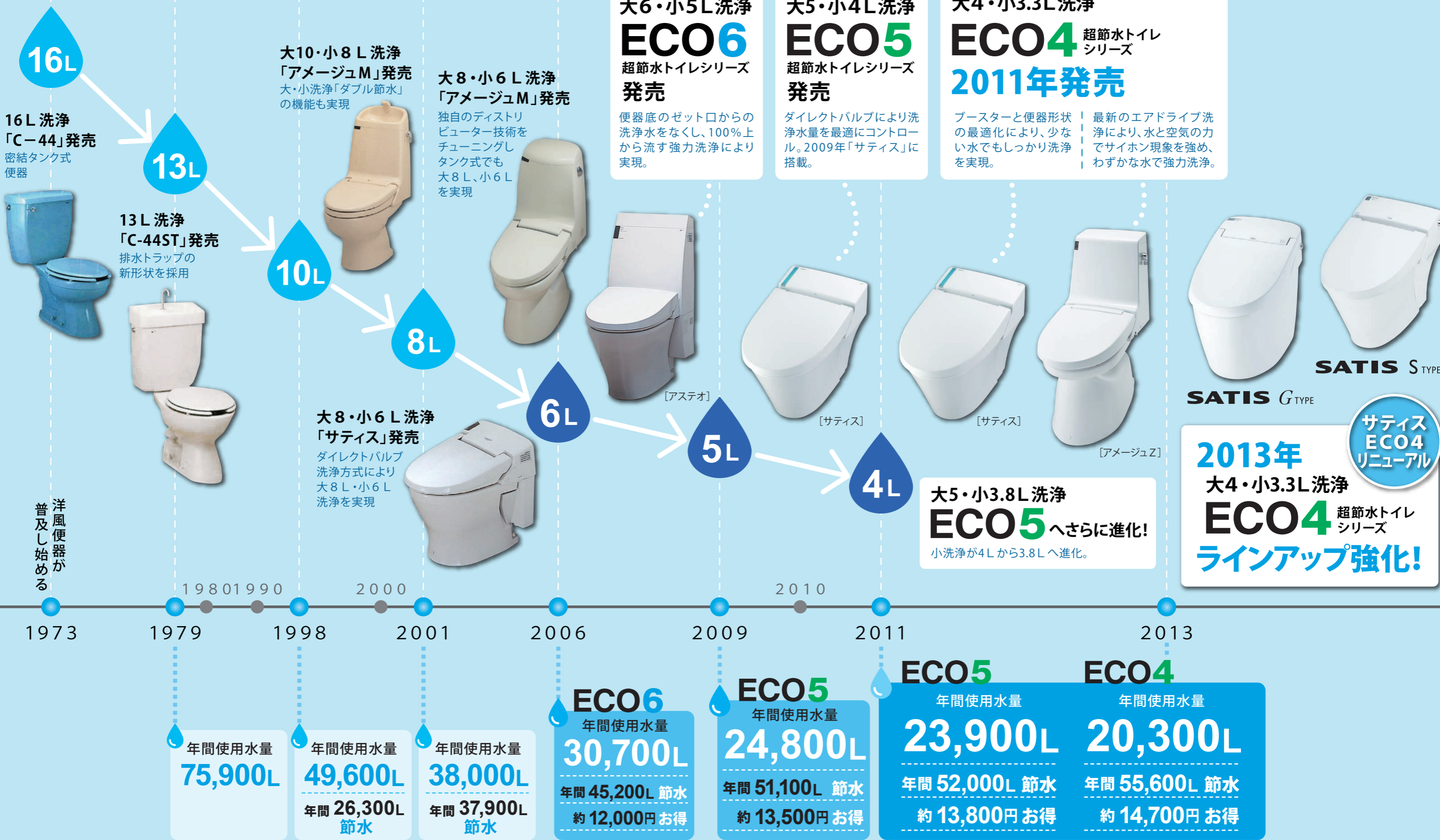


INAX トイレ 節水化の歴史



洋風便器が普及し始める

【試算条件】4人家族(男性2人、女性2人)が大1回/人・日、小3回/人・日使用した場合で算出。【比較品】従来型(1989~2001年発売品)大13L

【引用元】省エネ・防犯住宅推進アプローチブック【単価】上下水道:265円/m³(税込)

●掲載内容及び写真・図版の無断転載はたかくお断りします。(許可なく転載・流用した場合、損害賠償が発生します。)