

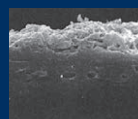
# 落ちるんです 100年クリーン アクアセラミック

従来の衛生陶器ではできなかった  
「ガンコな水アカ」も「汚物」もどちらも落とせる、  
お掃除ラクラクな衛生陶器です。  
さらにキズがつきにくく、  
ISOに準拠した抗菌（銀イオン）パワーで  
細菌の繁殖も抑えます。  
(国内特許取得済み)

100年  
クリーン  
AQUA  
CERAMIC  
GOOD DESIGN AWARD 2016  
GOLD AWARD

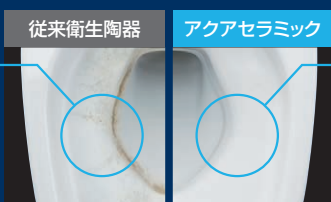
お掃除するたび、ガンコな水アカが **落ちるんです\***。 ※ 汚れがひどい時は、水を含ませたメラミンスポンジでこすってください。

水アカで表面ザラザラ



※電子顕微鏡による衛生陶器(便器)の断面写真

間に汚れが入って  
黒ずみとなる



いつまでも表面ツルツル



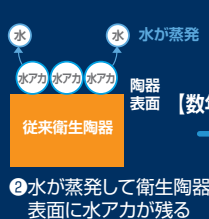
※電子顕微鏡による衛生陶器(便器)の断面写真

## 従来衛生陶器

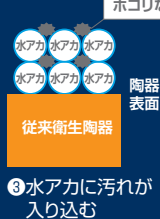
洗浄水に含まれるシリカが化学的に結合し、お掃除ではなかなか落とせない水アカになります。



①従来衛生陶器は水酸基(OH)が表面にあるので水と結合しやすい  
※イメージです。



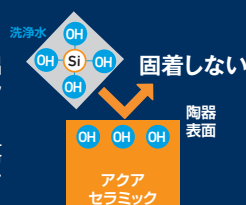
②水が蒸発して衛生陶器表面に水アカが残る



③水アカに汚れが入り込む

## アクアセラミック

衛生陶器表面に水酸基が出ない構造とすることで、水アカの固着を化学的に防ぎ、日頃のお手入れで水アカを落とし、いつでもキレイを保てます。



※イメージです。

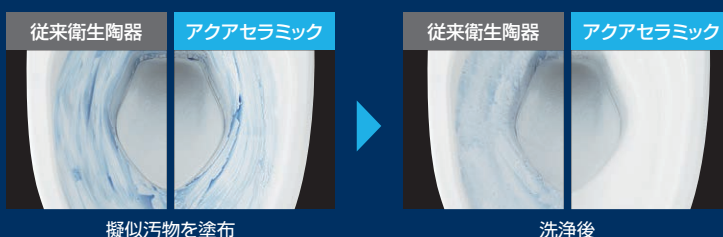
水のチカラで、汚物がツルンっと **落ちるんです\***。 ※ 汚れが残る時は、スポンジやお掃除ブラシでこすってください。

## 水になじみやすい性質

洗浄水が汚物を押し流す。



※顕微鏡による衛生陶器(便器)の拡大画像。



擬似汚物を塗布

洗浄後

## 大変水になじみやすい性質

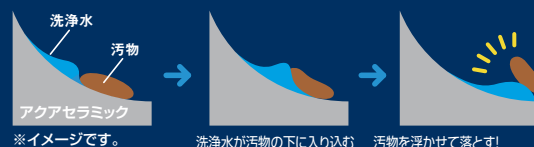
洗浄水が膜のように広がるので、汚物の下に水が入り込みやすい。



※顕微鏡による衛生陶器(便器)の拡大画像。

## アクアセラミック

水となじみやすいアクアセラミックは、便器洗浄やお掃除するたびに汚物を浮かせて洗い流すので、お掃除ラクラクです。



※イメージです。

洗浄水が汚物の下に入り込む

汚物を浮かせて落とす!

※100年クリーンとは：同一部位の摩擦回数2往復で年間365日お掃除した場合。お掃除ブラシで約7万回(100年相当)の往復を想定しています。

## ▶ LIXIL の新しい衛生陶器「アクアセラミック」が「グッドデザイン金賞」と「2016年“超”モノづくり部品大賞」の生活関連部品賞を受賞！

「2016年度グッドデザイン賞」受賞商品のなかで、特に優れたプロダクトと認められた「グッドデザイン金賞」（経済産業大臣賞）を受賞しました。



（主催：公益財団法人日本デザイン振興会（略称：JDP））

### グッドデザイン賞審査員の評価

「アクアセラミック」の技術は、住宅からパブリックな場面でのトイレ掃除の軽減や快適さが大きく社会に貢献する点とすべてのグレードの製品に採用するという企業方針が評価されました。

産業・社会の発展に貢献する「縁の下の力持ち」的存在の部品・部材を表彰する「2016年“超”モノづくり部品大賞」において、生活関連部品賞を受賞しました。

（主催：モノづくり日本会議と日刊工業新聞社）

「アクアセラミック」は、ユーザーのトイレに対する一番の困りごとである「清掃性」を解決するために20年の時間を費やし開発した全く新しい衛生陶器です。

「汚物」と「水アカ」の汚れを同時に防ぐという新たな性能と、「キズ汚れ」「細菌汚れ」を防止する従来の性能をあわせ持つことでトイレの4つの汚れすべてに応えることができる衛生陶器です。

	従来の衛生陶器	アクアセラミック
キズの汚れ	◎	◎
細菌の汚れ	◎	◎
汚物の汚れ	○	◎
水アカの汚れ	×	◎

2018年に国内特許を取得した「アクアセラミック」は、INAXの便器から手洗器、洗面器などに使われています。

※掲載写真は商品の一例です。



SATIS G TYPE



SATIS S TYPE



アマージュZ便器  
（フチレス）



ワイド手洗器(ベッセル式)  
YL-A209タイプ



トイレ手洗 キャパシア  
ベッセル型