

締め切り迫る!

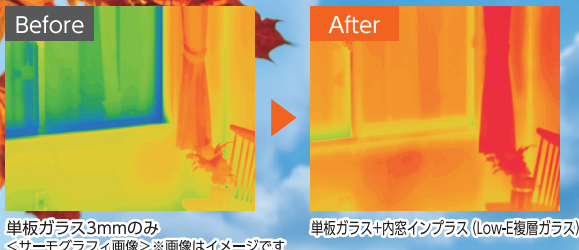
# 最大規模の補助金は今年がラストチャンス!

電気代が高い!

ヒートショックが心配!

防犯が不安...

窓リフォームでこんなに変わる!



こんなお悩み、まるごと「窓の断熱リフォーム」で解消!

## 光熱費が下がる 最大 50% 相当還元 窓リフォームを賢く実現しませんか?

### 先進的窓リノベ 2025 事業

#### ■ 補助金獲得例

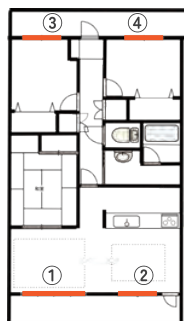
#### 内窓(インプラス)設置の場合

Low-E 複層ガラス(ガスなし) Sグレードの場合

#### 戸建住宅の例

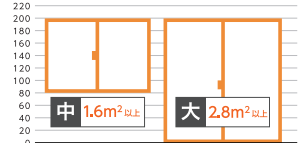


#### マンションの例



#### <窓のサイズ目安>

高さ120×幅170cm 高さ190×幅170cm  
2.04m 3.23m



補助金獲得シミュレーションはこちら



#### 参考材工価格※ (材料費+施工費目安)

窓のサイズ目安	大	大	中	中
①	大	円		
②	大	円		
③	中	円		
④	中	円		
		円		

#### 補助金

先進的窓リノベ 2025事業

65,000円
65,000円
44,000円
44,000円

円

実質負担

円

%

相当還元

リフォームするなら今年がチャンス!

補助金は予算が無くなり次第終了!  
窓の断熱リフォームで光熱費節約&住まい快適に!

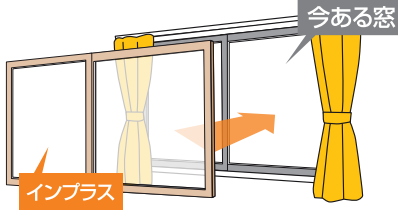
詳しくは裏面へ

今ある窓にプラスするだけ！おすすめ「窓の断熱リフォーム」 断熱内窓 インプラス



※2023年度および2024年度「先進的窓リノベ事業」の内窓設置工事件数（戸建住宅および集合住宅の全ての性能合算）。期間：2023年度（申請期間：2023年4月-12月）、2024年（申請期間：2024年4月-12月）。LIXIL調べ

夏の暑さも冬の寒さも、「インプラス」でたちまち快適空間へ。



今ある窓の内側に窓を取付けるだけ。工事は1窓あたり約60分～。戸建てにもマンションにもおすすめ。



詳しくはこちら▶

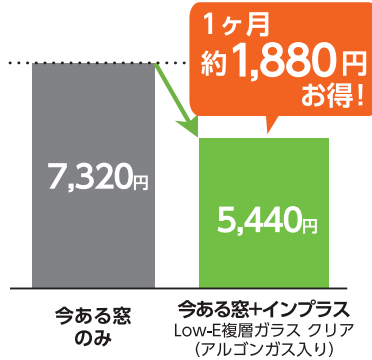


LDK編▶

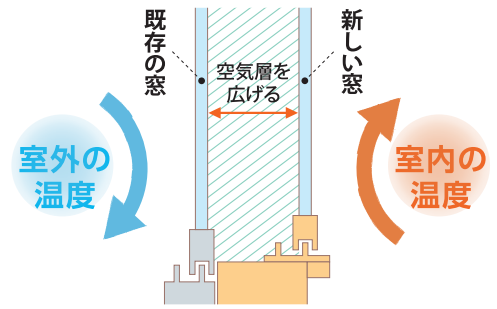


断熱効果で年間光熱費の節約に

■暖冷房費（東京）9窓改修時



「空気の層」が断熱材になり住まい快適に



内窓を取付けると、外気の侵入を防ぎエアコン効率もアップ。

二重の窓で侵入抑止効果（防犯対策）



二重の窓なら泥棒の侵入をあきらめさせる心理効果も期待！

冬の寒さ&ヒートショック対策に



LIXIL なら和室、洗面室、浴室用などさまざまな商品をご用意しています。

空気の層でお部屋あったか。部屋間の温度差を軽減してヒートショック対策に！

ペットとの暮らしにも最適 防音効果&断熱効果

ペットの鳴き声も二重窓で軽減



ペットも快適な室温をキープ



LIXIL 独自のダストバリア機能は、ペットの抜け毛も寄せ付けずお手入れ簡単！



特許第5629200号



動画でCHECK！

補助金情報

先進的窓リノベ 2025 事業

【補助対象】 世帯を問わず対象工事を実施するリフォーム  
【対象工事】 窓（ガラス・サッシ）・ドアの断熱改修工事（熱貫流率<Uw 値>1.9 以下等、建材トップランナー制度 2030 目標水準値を超えるもの、一定の基準を満たすもの）

【対象期間】 令和6年11月22日以降に対象工事に着手※1し、令和7年12月31日までに工事完了するもの  
※1：工事請負契約後に行われる工事であること  
○ 1 申請あたりの合計補助額が 5 万円未満の場合は申請できません。

補助金が活用できるお得なこの機会に、ぜひ窓の断熱リフォームをご検討ください

お問い合わせはこちら