

断熱窓導入の 集中的支援

最終年

LIXIL



わかりやすく
動画で
解説!



超 大型補助金で **今が** リフォームチャンス!

※1:GX実現に向けた基本方針参考資料より ※2:住宅エコポイント制度、復興支援・住宅エコポイント制度、省エネ住宅ポイント制度、次世代住宅ポイント制度、グリーン住宅ポイント制度、こどもみらい住宅支援事業、住宅省エネ2023キャンペーン、住宅省エネ2024キャンペーンの予算規模と比較して、ほぼ同等もしくはそれ以上の規模であるという趣旨です。

補助金と
省エネ効果で
Wでお得!

浴室リフォームするなら窓も一緒に断然お得!!

子育てグリーン住宅支援事業を利用するには、浴室リフォームだけでは対象にならず、必ず窓などの開口部断熱リフォームも一緒に行う必要があります。また、子育てグリーン住宅支援事業と先進的窓リノベ2025事業を併用する場合、それぞれの事業で1申請あたりの合計補助額が5万円以上でないとう申請できません。

浴室リフォーム (子育てグリーン住宅支援事業)



※画像はイメージです

浴室「リデア」



高断熱浴槽
32,000円/戸



節湯水栓
6,000円/台



浴室乾燥機
23,000円/戸
段差解消
7,000円/戸



手すりの設置
6,000円/戸
廊下幅等の拡張
28,000円/戸

メーカー希望小売価格 **1,494,400円** ※1

※1 2025年4月時点のメーカー希望小売価格。システムバスルーム「リデア(BDUS-1616LBB)」の標準仕様価格にオプション(100V換気乾燥暖房機)価格を加算した商品代だけの税抜価格。工事費が別途かかります。

浴室・洗面室の窓リフォーム (先進的窓リノベ2025事業)



浴室の窓

内窓「インプラス」
Low-E複層ガラス(クリア・グリーン透明)

Sグレード [中] 1カ所
44,000円



洗面室の窓

内窓「インプラス」
Low-E複層ガラス(クリア・グリーン透明)

Sグレード [小] 1カ所
28,000円

メーカー希望小売価格 **183,000円** ※2

※2 2025年2月時点のメーカー希望小売価格。インプラス浴室仕様(Low-E複層ガラス クリア・グリーン透明)中サイズ1窓とインプラス(Low-E複層ガラス クリア・グリーン透明)小サイズ1窓の商品代だけの税抜価格。工事費が別途かかります。

補助額 **102,000円**

省エネ効果額 ※3 約 **584,000円** 20年間使用した場合

プラン補助額合計 **174,000円**

※3 エコアクアシャワーSPA(スイッチ付)とサーモバスSの年間省エネ効果額を足し合わせ20年間で算出したもの。算出根拠は以下URLをご参照ください<<https://s.lixil.com/h-shouenekouka>> ※4 「省エネ効果額の算出根拠は右記URLをご参照ください<<https://s.lixil.com/h-shouenekouka>> ■商品画像はイメージです。プランは一例となります。補助額等は地域や商品の仕様により変動する場合がございます。



省エネ効果額の算出根拠はコチラ

省エネ効果額合計 ※4

約 **641,000円** 20年間使用した場合

補助金と
省エネ効果で
約80万円
お得!

リフォーム上限補助額

子育てグリーン住宅
支援事業(リフォーム)

上限 **40・60**万円/戸 ※1※2

先進的窓リノベ
2025事業

上限 **200**万円/戸 ※1

補助対象

世帯を問わず
対象工事を実施する
リフォーム

対象期間

令和6年11月22日以降に対象
工事に着手※し、令和7年12月
31日までに工事完了するもの
※工事請負契約後に行われる工事であること

【窓】※1
最大
50%
相当還元

※1:制度の適用には条件があります ※2:タイプにより上限補助額が異なります (Aタイプ)上限40万円/戸・必須工事3種のうち、いずれか2種を実施 (Sタイプ)上限60万円/戸・必須工事3種全てを実施 (必須工事)①開口部の断熱改修 ②躯体の断熱改修 ③エコ住宅設備の設置 ○上記両事業とも、1申請あたりの合計補助額が5万円未満の場合は申請できません。

光熱費が気になる！
健康で快適に暮らしたい！

補助金を活用して、浴室と窓を一緒にリフォーム！ “暮らしを変える”今が絶好のチャンスです！

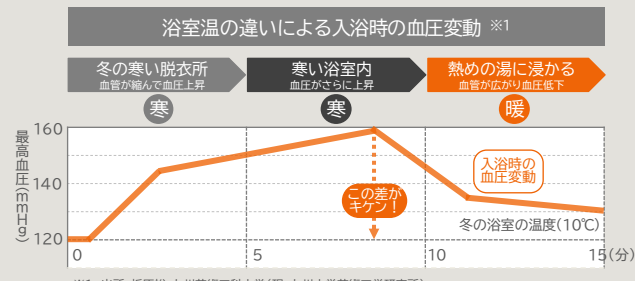


浴室 リデア

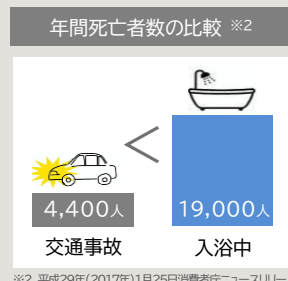


浴室と洗面室の窓を断熱リフォームして ヒートショックのリスク軽減

脱衣所となる洗面室と浴室の温度差は、急激な血圧変化をもたらすヒートショックのリスクを高めます。窓のリフォームで浴室と洗面室の断熱性を高めてカラダに優しい快適空間に。



※1 出所: 栃原裕 九州芸術工科大学(現:九州大学芸術工学研究所)



※2 平成29年(2017年)1月25日消費者庁ニュースリリース「冬季に多発する高齢者の入浴中の事故にご注意ください」(警察庁「平成25年中の交通事故死者数について」)



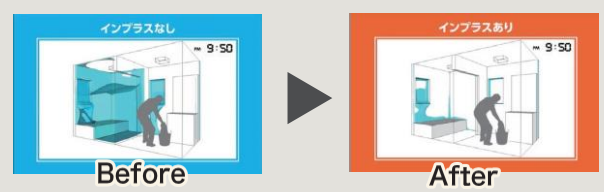
内窓 インプラス



1窓あたりの取付けは
約60分
今ある窓に、内窓をプラスするだけ！

今ある窓と内窓「インプラス」の間のできる空気の層が断熱材に！

温度シミュレーションで
冷気の広がりの違いをお確かめください



昭和55年度の断熱基準の住宅に内窓「インプラス」を取り付けた場合の効果を動画でシミュレーション

※現場の状況により施工時間が異なります。
※日射時間が長く外窓に複層ガラスを使用している場合、内窓にLow-E複層ガラスを使用すると、ガラスの熱割れ、枠や障子の変色・変形の恐れがあります。

リクシルの窓リフォーム商品(浴室)

内窓 インプラス 浴室仕様



ユニットバスや在来浴室に後付けできる浴室専用の商品です。



取替窓 リプラス 浴室仕様



壁をこわさず取替え可能！窓の種類の変更や開口縮小にも対応できるからこだわりの浴室にもピッタリ。

LIXILオンラインショールーム **今すぐ相談**

商品について気になることや確認したいことをビデオ通話ですぐに相談できるサービスです。

予約不要！



毎日の楽しいバスタイムでムリなく省エネ！

「サーモバスS」

浴槽と組フタの「ダブルの保温」構造でお湯が冷めにくいから追焚きの回数が減らせ最後の時まで温かい。



「スイッチ付エコアクアシャワーSPA」

手元スイッチで吐水・止水がスムーズだからお湯を出しっぱなしがなくなります。



補助金の詳細は
コチラ



お問い合わせはこちら