

# 超 窓から省エネリフォーム！ 大型補助金



26.7月下旬公開予定

わかりやすく  
動画で  
解説！



※住宅エコポイント制度、復興支援・住宅エコポイント制度、省エネ住宅ポイント制度、次世代住宅ポイント制度、グリーン住宅ポイント制度、こどもみらい住宅支援事業、住宅省エネ2023キャンペーン、住宅省エネ2024キャンペーン、住宅省エネ2025キャンペーンの予算規模と比較して、ほぼ同等もしくはそれ以上の規模であるという趣旨です。

## 水まわりを新しくしても、窓が古いままでは“もったいない” ひと部屋断熱をプラスして、もっと賢くリフォーム！

### 浴室リフォーム

(みらいエコ住宅2026事業)



※画像はイメージです

高断熱浴槽	48,000 円/戸
節湯水栓	9,000 円/箇所
浴室乾燥機	27,600 円/戸
手すりの設置	7,200 円/戸
段差解消	8,400 円/戸
廊下幅等の拡張	33,600 円/戸

浴室「リデア」 補助額 **133,800 円**

メーカー希望小売価格 1,516,400 円 ※2

### 浴室の窓リフォーム

(先進的窓リノベ2026事業)



#### 取替窓「リプラス」

浴室仕様引違い窓 プリッジ枠 2枚建  
Low-E複層ガラス (アルゴンガス)  
外窓交換 (カバー工法、戸建住宅)  
Aグレード  1カ所  
66,000 円

補助額 **66,000 円**

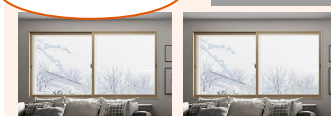
159,700 円 ※3

### 居室(1室)<sup>※1</sup> すべての窓リフォーム

(先進的窓リノベ2026事業)

#### ひと部屋断熱

トリガールーム



○居室(1室)のすべての窓が2窓の場合

#### 内窓「インプラス」

Low-E複層ガラス  
(クリア・グリーン透明)  
内窓設置 (戸建住宅)  
Sグレード  2カ所  
68,000 円

補助額 **68,000 円**

196,000 円 ※4

## プラン補助額合計

**267,800 円**

## 省エネ効果額合計 ※5

約 **34,300 円/年**

補助金と  
省エネ効果  
Wでお得！

※1 居室とは、居住、執務、作業、集会、娯楽その他これらに類する目的のために、継続的に使用する室（壁またはドアにより仕切られた空間）をいいます。具体的には、居間(リビング)、寝室、子供部屋、台所(キッチン)、書斎等を指し、トイレ、浴室、洗面室、廊下、納戸、倉庫、玄関ホール、車庫は居室には該当しません。※2 2026年5月時点のメーカー希望小売価格。システムバスルーム「リデア (BDUS-1616LBB)」の標準仕様価格にオプション (100V換気乾燥暖房機) 価格を加算した商品代みの税抜価格。工事費が別途かかります。※3 2026年5月時点のメーカー希望小売価格。リプラス浴室仕様 (引違い窓 プリッジ枠 2枚建 Low-E複層ガラス<アルゴンガス>、樹脂スペーサー、網戸除く<システムバス同時交換>、採寸W1,650×H1,100mm) 1窓の商品代みの税抜価格。工事費が別途かかります。※4 2026年5月時点のメーカー希望小売価格。インプラス (Low-E複層ガラス クリア・グリーン透明) 中サイズ2窓の商品代みの税抜価格。工事費が別途かかります。※5 省エネ効果額の算出根拠は右記URLをご参照ください<https://s.lixil.com/h-shouenekouka> ■商品画像はイメージです。プランは一例となります。補助額等は地域や商品の仕様により変動する場合がございます。



省エネ効果額の  
算出根拠はコチラ

### ■本プランの適用条件

- ✓2016年以前に新築された建物 (1991年以前に新築された平屋は除く) ※1
- ✓トリガールームとなる居室 (1室) のすべての窓をSグレード以上で改修※2

※1 トリガールームは床または屋根・天井に接する住戸・住室があることが前提。※2 複数改修する場合、最も低い性能区分を適用。

トリガールームとは：みらいエコ住宅2026事業の補助を受けるために必要な要件化工事を行う「外皮に面する開口部を有する1つの居室」のこと

### ■対象期間

2025年11月28日以降に対象工事に着手※し、  
2026年12月31日までに工事完了するもの

○予算上限に達した場合は当該時点まで  
※工事請負契約後に行われる工事であること

補助金活用  
ココが  
ポイント

トリガールームとなる居室 (1室) のすべての窓をSグレード以上で改修すれば、  
水まわりも補助対象※になっておすすめ！

※住宅省エネ2026キャンペーンの補助対象品として登録されている商品に限る

○先進的窓リノベ2026事業、みらいエコ住宅2026事業ともに1申請あたりの合計補助額が5万円未満の場合は申請できません。ただし両事業を併用する場合、みらいエコ住宅2026事業の合計補助額は2万円以上で申請可能となります。

# LIXILだから叶う、将来も安心の「あったかリフォーム」

## 浴室 リデア



### サーモバス



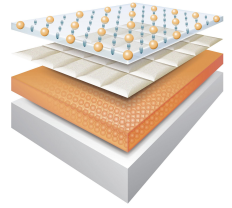
ダブルの保温構造でお湯が冷めにくくなっています。  
(JIS高断熱浴槽準拠)

### スイッチ付 エコアクアシャワーSPA



ポリウムのある浴び心地と節水を両立。手元スイッチで吐水・止水ができます。

### キレイサーモフロア



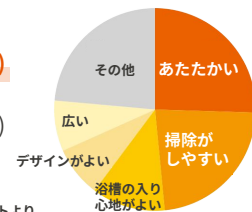
中空バルーンを含む独自の断熱層で、寒い季節でも床が冷たく感じにくくなっています。

### リフォーム先輩の声

Q. 最も満足しているポイントは？

- 1位 あたたかい (25.5%)
- 2位 掃除がしやすい(23%)
- 3位 浴槽の入り心地がよい(11.8%)
- 4位 デザインがよい(8.1%)
- 5位 広い(8.1%)

リデアのあたたかさが気に入っています！



LIXIL調べ 2018年度リフォーム実施ユーザーアンケートより

### お手入れ簡単アイテムも充実

#### マグネットアイテム



#### まる洗いカウンター



#### パッとくるりんポイ排水口



#### スマートエスコートバー



## 内窓 インプラス 浴室仕様



### 1dayリフォーム

#### ❤️ ヒートショック対策

🧹 **ダストバリア** 特許取得済  
ホコリを寄せ付けずお掃除楽

🚪 **侵入抑制**  
2ロックになるので防犯対策に

今ある窓にプラスするだけの、簡単リフォーム。

※現場の状況により施工時間が異なります。※日射時間が長く外窓に複層ガラスを使用している場合、内窓にLow-E複層ガラスを使用すると、ガラスの熱割れ、枠や障子の変色・変形の恐れがあります。

## 取替窓 リプラス/リフレム 浴室仕様



### 1dayリフォーム

#### ❤️ ヒートショック対策

🌀 **すきま風・換気のお悩み**  
窓の種類を変えて解決

📏 **窓を小さくしたい**  
今より窓を縮小することも可能。  
使い勝手のよい空間に

壁を壊さないで簡単。窓の断熱だけでなく見た目も◎

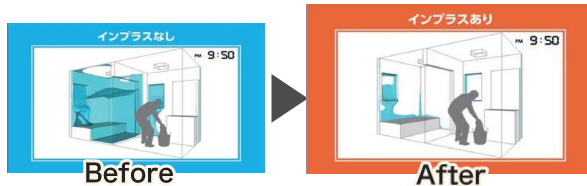
※現場の状況により施工時間が異なります。

## 窓の断熱リフォームで室内のあたたかさを守る

窓からの冷気の広がりの違いをお確かめください。

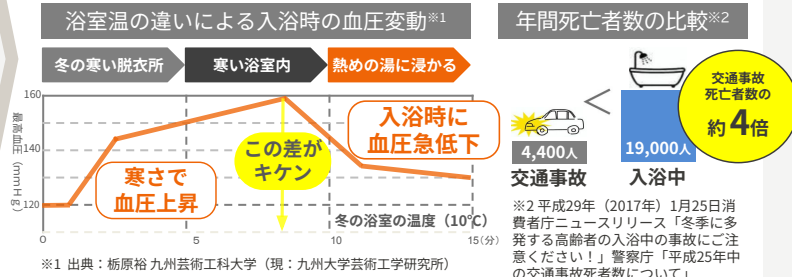


昭和55年度の断熱基準の住宅に内窓「インプラス」を取り付けた場合の効果を動画でシミュレーション



## 温度差が小さくなり、ヒートショックのリスク軽減

脱衣所となる洗面室と浴室の温度差を小さくすることで、身体への負担（急激な血圧変化）を抑えます。



お問い合わせはこちら

LIXILオンラインショールーム

今すぐ相談 予約不要

ビデオ通話で  
すぐにご相談  
いただけます

