

浴室リフォームは
窓 リフォーム
も一緒に
お得！！



浴室 + 窓リフォームで

国 住宅省エネ

と

東京都 クール・ネット東京

から

ダブルで

Wで補助金がもらえます！

※子育てグリーン住宅支援事業・先進的窓リノベ2025事業ともに、1申請あたりの合計補助額が5万円未満の場合は申請できません。また、両事業を併用する場合、それぞれの事業で1申請あたりの合計補助額が5万円以上でないとい申請できません。※子育てグリーン住宅支援事業を利用する場合は、水まわりリフォームだけでは対象にならず、必ず窓などの開口部断熱リフォームも一緒に行う必要があります。※クール・ネット東京／令和7年度 既存住宅における省エネ改修促進事業（高断熱窓・ドア・断熱材・浴槽）は子育てグリーン住宅支援事業や先進的窓リノベ2025事業と併用可能です。なお、クール・ネット東京も、1申請あたりの合計補助額が5万円未満の場合は申請できません。※本チラシに記載の「住宅省エネ」「先進的窓リノベ」「子育てグリーン」は、それぞれ国の事業である「住宅省エネ2025キャンペーン」「先進的窓リノベ2025事業」「子育てグリーン住宅支援事業」の略称です。

浴室リフォームだけでは補助金 **0** 円のところ・・・一緒に窓を交換すると

東京都以外は154,000円のところ

浴室 + **取替窓** リフォーム

1～5の合計補助額

307,000円 ※1



※1プランは一例となります。制度の適用には条件があり、補助金額などは地域や商品の仕様により変動する場合がございます。

1 必須 高断熱浴槽 サーマバス S

国 子育てグリーン
補助額 **32,000円/戸**
+
東京都 クール・ネット東京
補助額 **95,000円/戸** ※2

※2 95,000円(上限額) or 対象経費の1/3の少ない額が対象

3 必須 節湯水栓 スイッチ付き
エコアクアシャワーSPAなど

国 子育てグリーン
補助額 **6,000円/台**

2 必須 開口部の断熱改修

取替窓

リプラス

外窓交換(カバー工法) Aグレード 中サイズ
※戸建・低層集合住宅の場合

国 先進的窓リノベ
補助額 **87,000円/箇所**

東京都 クール・ネット東京
補助額 **58,000円/箇所**

！ 1・3～5だけでは補助対象とはならず2の外窓交換を一緒に行うことで補助対象となります

4 任意 手すりの設置

国 子育てグリーン
補助額 **6,000円/戸**

5 任意 浴室乾燥機

国 子育てグリーン
補助額 **23,000円/戸**

浴室リフォームだけでは補助金 **0** 円のところ・・・一緒に内窓を設置すると

東京都以外は80,500円のところ

浴室 + **内窓** リフォーム

1～5の合計補助額

204,500円 ※1

1 必須 高断熱浴槽 サーマバス S

国 子育てグリーン
補助額 **32,000円/戸** +
東京都 クール・ネット東京
補助額 **95,000円/戸** ※2

※2 95,000円(上限額) or 対象経費の1/3の少ない額が対象

2 必須 開口部の断熱改修

内窓 インプラス
内窓設置 中サイズ

国 子育てグリーン
補助額 **13,500円/箇所** +
東京都 クール・ネット東京
補助額 **29,000円/箇所**

！ 1・3～5だけでは補助対象とはならず2の内窓設置を一緒に行うことで補助対象となります

国 子育てグリーン
補助額 **6,000円/台**

3 必須 節湯水栓
補助額 **6,000円/台**

4 任意 手すりの設置
補助額 **6,000円/戸**

5 任意 浴室乾燥機
補助額 **23,000円/戸**

※1プランは一例となります。制度の適用には条件があり、補助金額などは地域や商品の仕様により変動する場合がございます。

リクシルの**窓** リフォーム
仕様例

補助金で
カバーできる！

取替窓 **リプラス_浴室仕様**

引違い窓ブリッジ枠(PG障子)
寸法W1600×H1100
Low-E複層ガラス アルゴンガス入り
樹脂スペーサー(型4-Ar15-Low-E3)網戸付
(システムバス同時交換)

メーカー希望小売価格※ **166,700円**

内窓 **インプラス_浴室仕様**

引違い窓(PG障子)
寸法W1600×H1100
Low-E複層ガラス ガスなし
クリア・グリーン高遮熱仕様(透明)
(システムバス納まり)

メーカー希望小売価格※ **119,000円**

※子育てグリーン住宅支援事業・先進的窓リノベ2025事業ともに、1申請あたりの合計補助額が5万円未満の場合は申請できません。また、両事業を併用する場合、それぞれの事業で1申請あたりの合計補助額が5万円以上でないと申請できません。
 ※子育てグリーン住宅支援事業を利用する場合は、水まわりリフォームだけでは対象にならず、必ず窓などの開口部断熱リフォームも一緒に行う必要があります。※クール・ネット東京/令和7年度 既存住宅における省エネ改修促進事業（高断熱窓・ドア・断熱材・浴槽）は子育てグリーン住宅支援事業や先進的窓リノベ2025事業と併用可能です。なお、クール・ネット東京も、1申請あたりの合計補助額が5万円未満の場合は申請できません。※本チラシに記載の「住宅省エネ」「先進的窓リノベ」「子育てグリーン」は、それぞれ国の事業である「住宅省エネ2025キャンペーン」「先進的窓リノベ2025事業」「子育てグリーン住宅支援事業」の略称です。

必須工事

エコ住宅設備の設置

子育てグリーン

開口部の断熱改修

クール・ネット東京

子育てグリーン

先進的窓リノベ

対象工事

補助額

高断熱浴槽

クール・ネット東京



節水型トイレ



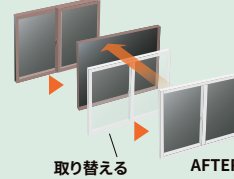
節湯水栓



外窓交換



BEFORE



取り替える

AFTER

内窓設置



内窓

いぼ付いて

いる窓

補助額は下記参照

開口部の断熱改修（補助額一部抜粋）

窓の大きさ	クール・ネット東京		先進的窓リノベ2025事業		子育てグリーン住宅支援事業	
	内窓設置 Sグレード	外窓交換 (カバー工法) Aグレード	内窓設置 Sグレード	外窓交換 (カバー工法) Aグレード	内窓設置	外窓交換
中 1.6㎡以上 2.8㎡未満	29,000円/箇所	58,000円/箇所	44,000円/箇所	87,000円/箇所	13,500円/箇所	27,000円/箇所
小 0.2㎡以上 1.6㎡未満	18,000円/箇所	38,000円/箇所	28,000円/箇所	58,000円/箇所	11,000円/箇所	22,000円/箇所

※戸建・低層集合住宅における補助額

※戸建・低層集合住宅における補助額

任意工事

子育て対応改修（全世帯対象）

子育てグリーン

バリアフリー改修

子育てグリーン

対象工事

ビルトイン
食器洗機掃除しやすい
レンジフードビルトイン
自動調理対応
コンロ

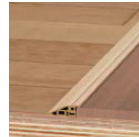
浴室乾燥機



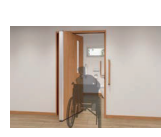
手すりの設置



段差解消



廊下幅等の拡張



補助額

25,000円/戸

13,000円/戸 ※1

15,000円/戸 ※1

23,000円/戸

6,000円/戸

7,000円/戸

28,000円/戸

※1「キッチンセットの交換を伴う対面化改修」で補助金が交付される場合(91,000円/戸)、本項目は補助の対象となりません。

制度の詳細は

住宅省エネ2025キャンペーン公式HPへ

<https://jutaku-shoene2025.mlit.go.jp/>

LIXIL製品の詳細はLIXILビジネス情報サイトHPへ

<https://www.biz-lixil.com/service/law/jutaku-shoene2025/>

LIXILの対象製品に関するお問い合わせは

LIXIL窓リノベ子育てグリーン補助金制度コールセンター 0120-688-528

受付時間 9:00～17:00（定休日：ゴールデンウィーク、夏季休暇、年末年始）

リフォームに関するお問合せはコチラまで