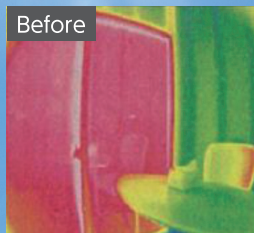


戸建ても!マンションも! \ 東京都にお住まいの方限定! /

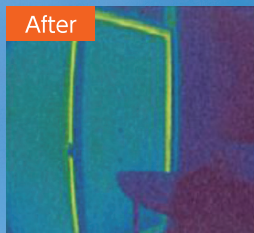
LIXIL

「暑さ対策」で 省エネにも繋がる 窓リノベしませんか?

窓リフォームでこんなに変わる!



Before
複層ガラスのみ
<サーモグラフィ画像> ※画像はイメージです



After
複層ガラス+内窓インプラス (遮熱複層ガラス)

電気代が
高い!

熱中症が
心配!

防犯が
不安...



今年も
猛暑の予想

こんなお悩み、まるごと
「窓の断熱リフォーム」で解消!

窓の断熱リフォームで

今ならお得な補助金がもらえます!

東京都
限定!

国と東京都が

ダブル

Wで補助!

先進的窓リノベ2025事業

クール・ネット東京

国が $\frac{1}{2}$ 相当補助

都が $\frac{1}{3}$ 相当補助

自己
負担

※出典: ①先進的窓リノベ2025事業 事業概要、②クール・ネット東京(令和7年度)既存住宅における省エネ改修促進事業(高断熱窓・ドア・断熱材・浴槽)リーフレット
※補助金の額は、窓の大きさや性能等によって定められています。実際の窓リフォーム費用の2分の1
や3分の1の額の補助金が交付されるわけではありません。

補助金獲得
シミュレーション
はこちら



■ 補助金獲得例

内窓(インプラス)設置の場合

Low-E 複層ガラス(ガスなし) Sグレードの場合

マンションの例



戸建住宅の例



高さ120×幅170cm 2.04㎡
高さ190×幅170cm 3.23㎡



<窓のサイズ目安>

窓の
大きさ
目安

- ① 大
- ② 大
- ③ 中
- ④ 中

材工価格※
(材料費+施工費目安)

円
円
円
円
円

補助金

先進的窓リノベ2025事業

クール・ネット東京

65,000円

43,000円

65,000円

43,000円

44,000円

29,000円

44,000円

29,000円

218,000円

144,000円

円の費用の内

円補助金活用で

実質負担

円

%

相当還元

リフォームするなら
今年がチャンス!

補助金は予算が無くなり次第終了!

窓の断熱リフォームで光熱費節約&住まい快適に!

詳しくは裏面へ

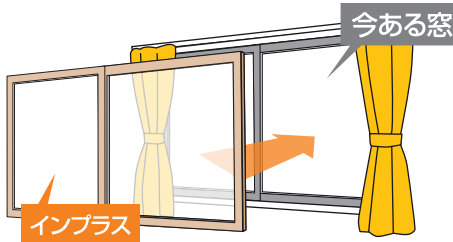
今ある窓にプラスするだけ！おすすめ「窓の断熱リフォーム」 断熱内窓 インプラス



※2023年度および2024年度「先進的窓リノベ事業」の内窓設置工事件数（戸建住宅および集合住宅の全ての性能合算）。期間：2023年度（申請期間：2023年4月～12月）、2024年度（申請期間：2024年4月～12月）。LIXIL調べ

※1 【試算条件】シミュレーション地区：東京 ●熱負荷計算プログラム「AE-Sim/Heat」（（株）建築環境ソリューションズ）を用いて算出した年間暖冷房負荷を、「平成25年省エネルギー基準」に準拠した算定・判断の方法および解説 II住宅」（（一財）建築環境・省エネルギー機構）に基づきエネルギー消費量、暖冷房金額に換算。●住宅モデル：2階建て/延べ床面積120.08㎡/開口部面積32.2㎡ [平成25年省エネルギー基準に準拠した算定・判断の方法および解説 II住宅]標準住戸のプラン ●想定家族：4人家族 ●想定暖冷房機器：エアコン。暖房：20℃/冷房：27℃・60% ●運転方法：間歇運転 ●計算地域：拡張アメダス気象データ2000年版（標準年） ●住宅断熱仕様：昭和55年省エネ基準適合レベル ●開口部仕様：居室の9窓にインプラスを設置 ●遮光部居室の8窓にレースカーテンを併用、和室は和障子をインプラスに交換 ●ガラスの性能値は、JIS R3106、R3107に基づき求めた値を使用しております。●電気料金単価31円/kWh（税込） ※1年間のシミュレーションを12か月で割った平均値 ※住宅の大きさや間取り、機器類、生活者人数、生活パターン、地域によって数値は異なります。目安としてご利用ください。

夏の暑さも冬の寒さも、「インプラス」でたちまち快適空間へ。

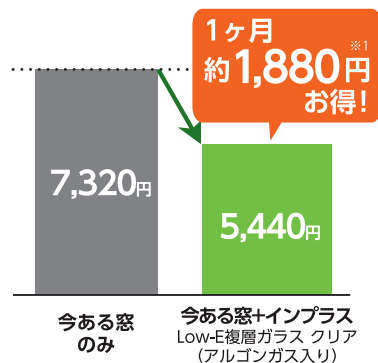


今ある窓の内側に窓を取付けるだけ。工事は1窓あたり約60分～。戸建てにもマンションにもおすすめ。

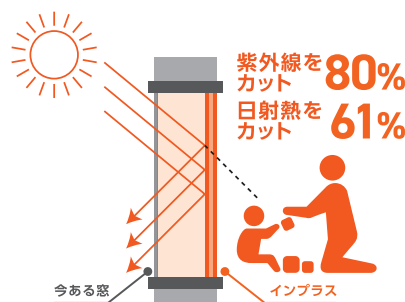


断熱効果で年間光熱費の節約に

■暖冷房費（東京）9窓改修時



特殊ガラスで夏の室内熱中症対策に



※Low-E複層ガラス グリーン（高遮熱仕様）3-A12-3の性能値

「Low-E 複層ガラス」で暑い日差しと紫外線をカット。エアコン効率もアップ。

玄関ドアも補助金対象！おすすめ玄関ドア・リシェント玄関ドア3



株式会社 LIXIL
画像は 71N 親子（採光なし）です



リシェントについてはこちら

かんたんスピード施工

壁を壊さないカバー工法
約1日で施工完了。



玄関ドアの防犯対策に

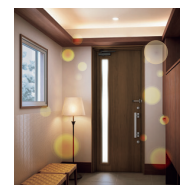
セキュリティサムターンや
2ロックなどの防犯機能が標準装備。



高い断熱性能

※断熱仕様/高断熱仕様の場合

夏は涼しく、冬は暖かく
快適な玄関に。



住宅省エネ2025キャンペーン

補助金情報

【補助対象】世帯を問わず対象工事を実施するリフォーム
【対象工事】窓（ガラス・サッシ）・ドアの断熱改修工事（熱貫流率<Uw 値> 1.9 以下等、建材トップランナー制度 2030 目標水準値を超えるもの、一定の基準を満たすもの）
【対象期間】令和6年11月22日以降に対象工事に着手^{※1}し、令和7年12月31日までに工事完了するもの
※1：工事請負契約後に行われる工事であること
○1 申請あたりの合計補助額が 5 万円未満の場合は申請できません。

クール・ネット東京

既存住宅における省エネ改修促進事業（高断熱窓・ドア・断熱材・浴槽）
【補助対象】世帯を問わず対象工事を実施するリフォーム
【対象工事】窓（ガラス・サッシ）・ドアの断熱改修工事（熱貫流率<Uw 値> 2.3 以下等、建材トップランナー制度 2030 目標水準値を超えるもの、一定の基準を満たすもの）
【対象期間】令和7年5月30日から以降に対象工事に着手^{※1}し、令和8年3月31日までに工事完了するもの ※1：工事請負契約後に行われる工事であること
令和7年4月1日から令和7年6月30日までに、設備設置契約を締結した場合は遡及期間として事後の申し込みを可とします。
○1 申請あたりの合計補助額が 5 万円未満の場合は申請できません。

補助金が活用できるお得なこの機会に、ぜひ窓の断熱リフォームをご検討ください

お問い合わせはこちら