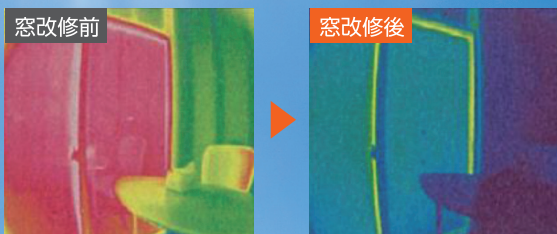


戸建ても!マンションも! \ 東京都にお住まいの方限定! /

LIXIL

# 「暑さ対策」で 省エネにも繋がる 窓リノベしませんか?

窓リフォームでこんなに変わる!



<サーモグラフィ画像> ※画像はイメージです

電気代が  
高い!

熱中症が  
心配!

防犯が  
不安...



今年も  
猛暑の予想

こんなお悩み、まるごと  
「窓の断熱リフォーム」で解消!

窓の断熱リフォームで

## 今ならお得な補助金<sup>※</sup>がもらえます!

東京都  
限定!

### 国と東京都が

ダブル

# Wで補助!

先進的窓リノベ2025事業

クール・ネット東京

国が  $\frac{1}{2}$  相当補助

都が  $\frac{1}{3}$  相当補助

自己  
負担

※出典: ①先進的窓リノベ2025事業 事業概要、②クール・ネット東京(令和7年度)既存住宅における省エネ改修促進事業(高断熱窓・ドア・断熱材・浴槽)リーフレット  
※補助金の額は、窓の大きさや性能等によって定められています。実際の窓リフォーム費用の2分の1や3分の1の額の補助金が交付されるわけではありません。

補助金獲得  
シミュレーション  
はこちら



### ■ 補助金獲得例

戸建住宅1階4窓

外窓交換(リプラス)の場合

Low-E 複層ガラス(ガス入り) Aグレードの場合



高さ120×幅170cm 高さ190×幅170cm  
2.04m 3.23m

窓のサイズ  
目安



材工価格※  
(材料費+施工費目安)

- 窓の  
大きさ  
目安
- ① 大
  - ② 大
  - ③ 中
  - ④ 中

円  
円  
円  
円  
円

### 補助金

先進的窓リノベ2025事業

クール・ネット東京

117,000円	78,000円
117,000円	78,000円
87,000円	58,000円
87,000円	58,000円

+

408,000円 272,000円

円の費用の内

円補助金活用で

実質負担

円

%

相当還元

リフォームするなら  
今年がチャンス!

補助金は予算が無くなり次第終了!

窓の断熱リフォームで光熱費節約&住まい快適に!

詳しくは裏面へ

# 劣化が進んだ窓におすすめの「窓の断熱リフォーム」 取替窓 リプラス



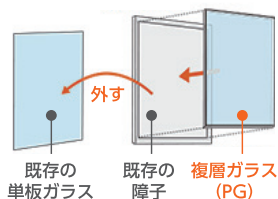
LIXILの窓・ドアリフォーム



※2023年度および2024年度「先進的窓リノベ事業」の内窓設置工事件数（戸建住宅および集合住宅の全ての性能合算）。期間：2023年度（申請期間：2023年4月～12月）、2024年度（申請期間：2024年4月～12月）。LIXIL調べ

## 古い窓がたった半日で開閉スムーズ・快適な窓に

今ある窓を取替



今ある窓枠の上から、新しい枠窓を取付けるだけ。  
工事は1窓あたり約1日で完了。  
戸建てにもマンションにもおすすめ。

詳しくはこちら▶



《省エネ効果算出条件》 ■熱負荷計算プログラム「AE-Sim/Heat」(株)建築環境ソリューションズ)を用いて算出した年間暖冷房負荷を、「平成25年省エネルギー基準に準拠した算定・判断の方法および解説 Ⅱ住宅」(一財)建築環境省エネルギー機構)に基づきエネルギー消費量、暖冷房金額に換算。 ■住宅モデル2階建て/延べ床面積120.08㎡/開口部面積32.2㎡ [平成25年省エネルギー基準に準拠した算定・判断の方法および解説 Ⅱ住宅]標準仕様のプラン ■想定家族4人家族 ■想定暖冷房機器:エアコン、暖房:20℃/冷房:27℃-60% ■運転方法:間歇運転 ■計算地域:拡張アメダス気象データ2000年版(標準年) ■住宅断熱仕様:昭和55年省エネ基準適合レベル ■開口部仕様:居室の9窓をリプラスでリフォーム ■遮断物:居室の8窓にレースカーテン、和室に和障子を併用 ■ガラスの性能値は、JIS R3106、R3107に基づき求めた値を使用。 ■電気料金単価:31円/kWh(税込込み)  
※ 住宅の大きさや間取り、機器類、生活者人数、生活パターン、地域によって数値は異なります。目安としてご利用ください。

## 断熱効果で年間光熱費の節約に

■暖冷房費(東京)9窓改修時

年間18,620円※1  
お得!

年間暖冷房費  
87,820円

年間暖冷房費  
69,200円

従来品  
アルミ単板窓

リプラス 居室仕様  
引違い窓 プリッジ枠  
Low-E複層ガラス クリア  
(アルゴンガス入り)

## 古い窓の開け閉めもスムーズ

BEFORE

窓枠の変形や戸車の劣化

AFTER

窓枠も障子も取替えて開閉がスムーズ!

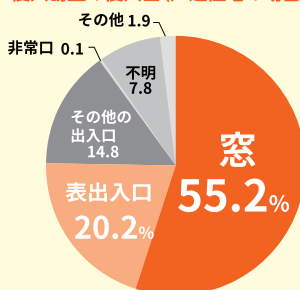
## 冬の寒さ&ヒートショック対策に



断熱効果でお部屋あったか。すきま風のお悩みを解消。部屋間の温度差を軽減してヒートショック対策に!

## さらに、クール・ネット東京は 外窓取替 + 防犯ガラスで補助金2.5倍!

侵入窃盗の侵入口(戸建住宅の場合)

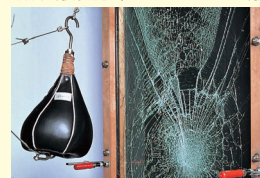


引用:警察庁住まいる防犯110番「侵入犯罪の情勢」(令和5年)総数13,490件

近年、在宅中でも侵入する“押入り強盗”が多発。狙われやすい窓の防犯性を強化することが大切です。

安全合わせ複層ガラス(UVカット機能付)

破壊試験状況(ショットパッグ試験)



ガラスは割れますが、貫通穴はあいていません。



優れた耐貫通性で、こじ破りや打ち破り対策に有効です。台風や強風の時の飛来物の衝突時でも安心。

## 補助金情報

### 先進的窓リノベ 2025 事業

【補助対象】 世帯を問わず対象工事を実施するリフォーム  
【対象工事】 窓(ガラス・サッシ)・ドアの断熱改修工事(熱貫流率<Uw 値>1.9以下等、建材トップランナー制度2030目標水準値を超えるもの、一定の基準を満たすもの)  
【対象期間】 令和6年11月22日以降に対象工事に着手※1し、令和7年12月31日までに工事完了するもの  
※1: 工事請負契約後に行われる工事であること  
○1 申請あたりの合計補助額が5万円未満の場合は申請できません

### クール・ネット東京

既存住宅における省エネ改修促進事業(高断熱窓・ドア・断熱材・浴槽)  
【補助対象】 世帯を問わず対象工事を実施するリフォーム  
【対象工事】 窓(ガラス・サッシ)・ドアの断熱改修工事(熱貫流率<Uw 値>2.3以下等、建材トップランナー制度2030目標水準値を超えるもの、一定の基準を満たすもの)  
【対象期間】 令和7年5月30日から以降に対象工事に着手※1し、令和8年3月31日までに工事完了するもの ※1: 工事請負契約後に行われる工事であること  
令和7年4月1日から令和7年6月30日までに、設備設置契約を締結した場合は遡及期間として事後の申し込みを可とします。  
○1 申請あたりの合計補助額が5万円未満の場合は申請できません。

補助金が活用できるお得なこの機会に、ぜひ窓の断熱リフォームをご検討ください

お問い合わせはこちら