

住宅省エネ 2025 キャンペーン併用して

LIXIL

東京都はWでおトク!!

今すぐ診断!

補助金・省エネ
シミュレーション



今年の夏も
猛暑に注意!

防犯仕様が
とくにおトク!

クール・ネット東京

先進的窓リノベ 2025 ※

最大 **325万円 + 200万円**

※補助金の適用には条件があります。詳細は裏面をご確認ください。



戸建てもマンションも! 断熱で暑い夏を快適に!

内窓インプラス



今ある窓にプラスするだけで快適空間。

断熱 UVカット 節電 遮音

取替窓リプラス



断熱 UVカット 節電

リシェント玄関ドア3



断熱 採風 採光 電気錠

※画像はインプラス for Renovation になります。

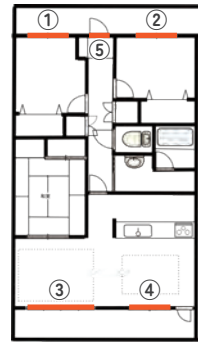
※商品のみ価格(税別)で、取付費・工事費などは別途となります。掲載画像の商品と参考価格は異なります。仕様・価格は予告なく変更する場合がありますので、ご了承ください。

補助金活用のおすすめプラン！

戸建住宅の場合



マンションの場合



対象商品・補助額

クール・ネット東京

■外窓交換 (カバー工法・はつり工法)

商品	品種		ガラス	補助額	補助額				
	種類				大	中	小		
取替窓 リプラス (引違い窓)	戸建て	居室仕様・浴室仕様	TW ダブル Low-E(Ar)	TG	S	防犯 ×2.5	99,000	73,000	49,000
			安全合わせ	247,000			182,000	122,000	
		ブリッジ枠 Low-E 複層 (Ar)	透明	A	防犯 ×2.5	78,000	58,000	38,000	
			安全合わせ	B		130,000	95,000	62,000	
	マンション※	居室仕様	Low-E 複層 (Ar)	透明	A	防犯 ×2.5	78,000	58,000	38,000
				安全合わせ	A		195,000	145,000	95,000
	防火	Low-E 複層 (Ar)	透明	A		78,000	58,000	38,000	

■内窓設置

商品	品種	ガラス	補助額			
			種類	大	中	小
インプラス (引違い窓)	Low-E 複層	透明	S	43,000	29,000	18,000
		安全合わせ	A	17,000	12,000	8,000

■ドア交換

商品	品種	ガラス	補助額				
			種類	大	中	小	
			高断熱仕様	採光なし	S	99,000	
リシェント	戸建て	k2仕様	採光あり	A	78,000		
			採光なし	A	78,000		
	マンション※	ロックウール コア構造	採光なし	B	52,000		

※窓リノベの外窓交換補助額は、カバー工法で掲載しております。はつり工法の場合は金額が異なりますのでご注意ください。
※マンション用リプラス・リシェントは、4階建て以上の金額を掲載しております。3階建て以下の場合は金額が異なりますのでご注意ください。

先進的窓リノベ 2025

(カバー工法)※

商品	補助額		
	大	中	小
S	149,000	110,000	74,000
A	117,000	87,000	58,000
+			
A	148,000	101,000	62,000

S	65,000	44,000	28,000
A	26,000	18,000	12,000

S	149,000	110,000	74,000
A	117,000	87,000	58,000
+			
-			

補助金情報

クール・ネット東京

既存住宅における省エネ改修促進事業 (高断熱窓・ドア・断熱材・浴槽)
【補助対象】 世帯を問わず対象工事を実施するリフォーム
【対象工事】 窓 (ガラス・サッシ)・ドアの断熱改修工事 (熱貫流率<Uw 値> 2.3 以下等、建材トップランナー制度 2030 目標水準値を超えるもの、一定の基準を満たすもの)
【対象期間】 令和7年5月30日から以降に対象工事に着手※1し、令和8年3月31日までに工事完了するもの ※1: 工事請負契約後に行われる工事であること
 令和7年4月1日から令和7年6月30日までに、設備設置契約を締結した場合は遡及期間として事後の申し込みを可とします。
 ○1申請あたりの合計補助額が5万円未満の場合は申請できません。

先進的窓リノベ 2025 事業

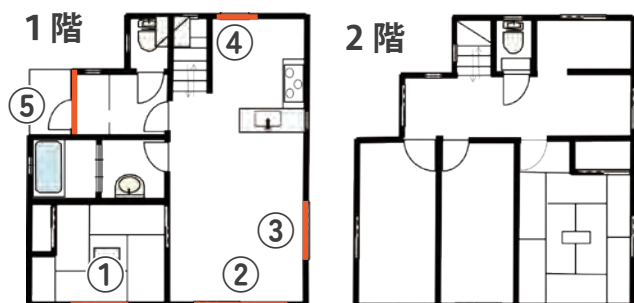
【補助対象】 世帯を問わず対象工事を実施するリフォーム
【対象工事】 窓 (ガラス・サッシ)・ドアの断熱改修工事 (熱貫流率<Uw 値> 1.9 以下等、建材トップランナー制度 2030 目標水準値を超えるもの、一定の基準を満たすもの)
【対象期間】 令和6年11月22日以降に対象工事に着手※1し、令和7年12月31日までに工事完了するもの
 ※1: 工事請負契約後に行われる工事であること
 ○1申請あたりの合計補助額が5万円未満の場合は申請できません。

詳細はこちら！



●おすすめプラン例詳細

■戸建住宅の場合



対象商品・補助額

商品	窓サイズ	グレード	補助額		価格
			クールネット東京	先進的窓リノベ	
①内窓インプラス Low-E 複層ガラス 透明	中	S	29,000	44,000	98,000
②取替窓リプラス 居室仕様 TW タイプ 安全合わせトリプルガラス【防犯仕様】	大	S	247,000	149,000	655,700
③取替窓リプラス 居室仕様 TW タイプ 安全合わせトリプルガラス【防犯仕様】	中	S	182,000	110,000	397,700
④取替窓リプラス 居室仕様 TW タイプ 安全合わせトリプルガラス【防犯仕様】	小	S	122,000	74,000	322,400
⑤リシェント玄関 ドア3 高断熱仕様 採光なし	中	S	99,000	110,000	737,000
合計			679,000	487,000	2,210,800

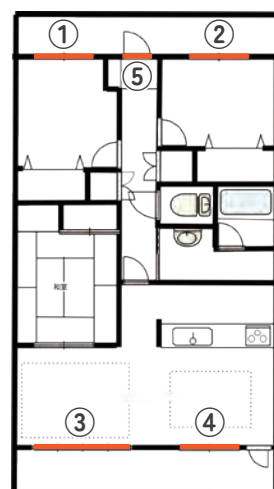
補助額合計 **¥1,166,000**

ユーザー様負担額 **¥1,044,800**

補助金で

約 53%
おトクに！

■マンションの場合



対象商品・補助額

商品	窓サイズ	グレード	補助額		価格
			クールネット東京	先進的窓リノベ	
①内窓インプラス Low-E 複層ガラス 透明	中	S	29,000	44,000	98,000
②取替窓リプラス マンション用 防火戸 網入型複層ガラス	中	A	58,000	101,000	464,200
③取替窓リプラス マンション用 安全合わせ複層ガラス【防犯仕様】	大	A	195,000	148,000	482,600
④取替窓リプラス マンション用 安全合わせ複層ガラス【防犯仕様】	大	A	195,000	148,000	482,600
⑤リシェントマンション ドアロックウール コア構造 採光なし	小	B	52,000	-	392,000
合計			529,000	441,000	1,919,400

補助額合計 **¥970,000**

ユーザー様負担額 **¥949,400**

補助金で

約 51%
おトクに！