



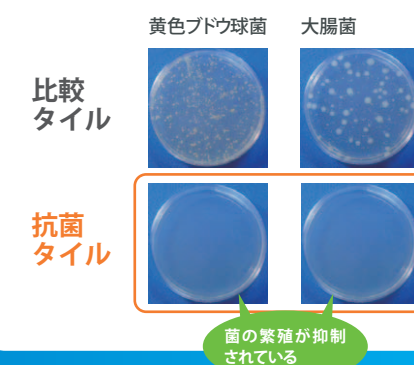
床:IPF-300/RSK-23D 目地:MJS/ST3-G3K

抗菌仕様で、長期に渡って細菌の増殖を抑制

- ウエット清掃 & ドライ清掃に対応する2タイプの面状をご用意。
- ウエット清掃面状は水が介在してもすべりにくいように、細かい凹凸をタイル表面に施しています。
- ドライ清掃面状はより清掃性を高めたフラットな面状に設計しています。
- 高級感のある300角・400角を両面状で設定。
ウエット清掃面状には水勾配が取りやすいように150角もご用意。
(ドライ清掃面状はご用意していません)

【抗菌性試験の結果(24時間後)】

(ISO 22196法に従って試験)



レストールセラミック



国際規格に準拠した安心と信頼の抗菌効果

SIAA ISO22196 for KOHKIN

SIAAマークはISO22196法により評価された結果に基づき、抗菌製品技術協議会ガイドラインで品質管理・情報公開された製品に表示されています。経済産業省と抗菌製品技術協議会(SIAA)の推進によって、抗菌JIS(JIS Z 2801)がISO規格(ISO22196)になりました。

面状設定

	150角	300角	400角
ウエット清掃面状 ※1	○ ※2	○	○
ドライ清掃面状 ※1	×	○	○

※1 品番の末尾に「W」が付くとウエット清掃面状「D」が付くとドライ清掃面状になります。

グリーン購入法

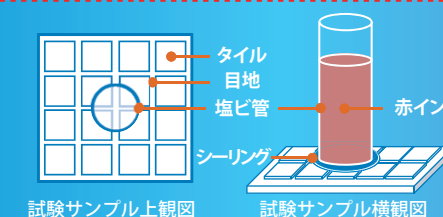
再生原料を使用した、環境省の「グリーン購入法基準適合商品」です。

ニオイ対策には目地材にも注意

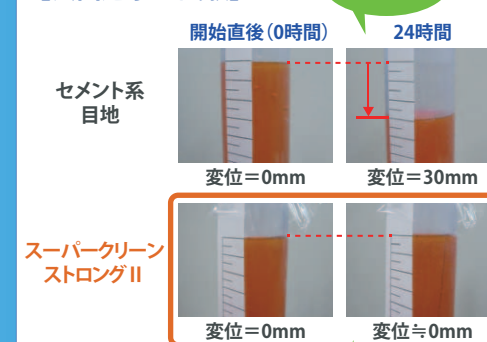
- 目地材への染み込みがニオイの元になる場合もあります。目地材は透水性の少ない『スーパークリーンストロングII』がおすすめ。
- 樹脂リッチな目地材の中で、業界初の塗り目地可能な目地材です。

■表面透水量試験の方法

目地パネルに塩ビ管を立て、赤インクを注入。24時間後に高さを測定し、目地に染み込んだ表面透水量を測定



【表面透水量試験】



液体の染み込みがほとんどない

ウエット清掃 & ドライ清掃のどちらにも対応できるトイレ用抗菌床タイル
レストールセラミック
99%水の浸透を抑制
スーパークリーンストロングII

スーパークリーンストロングII カラーバリエーション

ST3-G1K(ホワイト)

ST3-G3K(グレー)

ST3-G2K(ライトグレー)

ST3-G10K(ライトベージュ)



CAD・画像データのダウンロードはこちらから LIXILビジネス情報「Biz-LIX」

<http://www.biz-lixil.com/service/photo/>



LIXILの環境への取組が業界トップランナーとして環境大臣より認定されました。

※記載の商品写真は印刷のため実際の色とは多少の差があります。なお、仕様・価格は変更する場合がありますのでご了承ください。 ※掲載内容及び写真・図版の無断転載はかたくお断りします。(許可なく転載・流用した場合、損害賠償が発生します。)