



タイルだから実現 業界最長^{※1} 表面の変褪色50年保証^{※2}

※1 2026年3月時点、国内自社調べ ※2 50年保証には下地・接着剤は含まれません。
※3 保証を受けるためには条件があります。保証内容の詳細は裏面をご参照ください。

「焼きもの」ゆえの揺るぎない価値と美しさ。

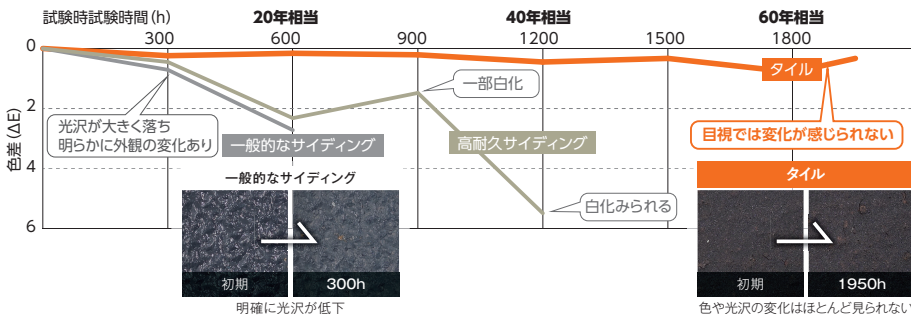
タイルは1000℃以上の高温で焼き固められている無機セラミックス素材。
同じ無機系素材である宝石のように紫外線や風雨に晒されても色がほとんど変わりません。
その変わらぬ美しさが、建物の資産価値を長く保ちます。

65年相当の劣化試験でもほとんど劣化(変色、光沢変化)が見られないことを確認しました。

LIXILではその素材の特性を生かし、はるかべ工法[※]専用タイルの
変褪色について50年の保証をします。

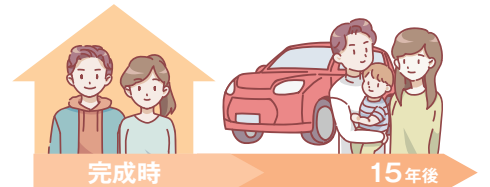
※専用の弾性接着剤で外壁タイルを張る工法

促進耐候性試験[メタルウェザーメーター] ※試験結果は当社試験によるものです。使用条件、気象などの環境条件によって異なります。



長い目でみると タイル張りがおトク!?

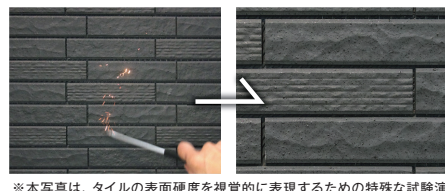
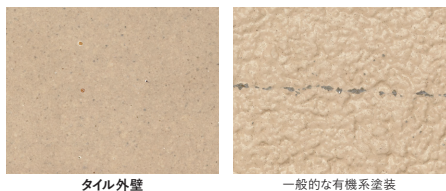
一般的な外装材であるサイディング(有機塗装仕上げ)と比べると、タイル張りは初期費用が多くかかります。しかし、40年・50年先まで長い目でみると、タイルがもつ「焼きもの」ならではの高い耐久性から、メンテナンスはほとんど不要で、ライフステージの変化によって生じるさまざまな支出にお金を回すことができます。また、塗装外壁のメンテナンス業者を探したり、検討したりする手間が省ける点もメリットです。



高硬度でキズに強い

高温で焼きしめられたタイルは高い硬度を誇ります。揺るぎ・擦りなどにも強く、ドライバーなどで引っかく程度ではキズが付く心配はほとんどありません。

金属のドライバーで、火花が出るくらいのカでタイル表面をこすりましたが、ほとんどキズは見られませんでした。



※本写真は、タイルの表面硬度を視覚的に表現するための特殊な試験演出です。場合によっては、金属が削れて付着(メタルマーク)したり、角が欠けたりする恐れがあるため同様な行為はしないでください。

一般的なサイディングとの
ライフサイクルコストの比較はこちら

専用タイル「変褪色50年保証」詳細

※専用タイルの変褪色とは外部要因(汚れ、白華、虹彩など)以外でタイル本体に著しい外観の変化が生じることを指し、割れについては含まれません。また、目地部(連結材、接着剤、セメント系目地材)、コバ面に使用する補修用塗料、および接着役物に使用されている接着剤部分の変褪色については対象ではありません。
※引渡しから30年までと30年経過以降で保証内容が異なりますので、保証内容の詳細は以下の「補償方法」をご参照ください。

保証対象商品

- はるかべ工法用タイル(屋外壁使用可能なタイルに限る^{*1})
※1 外壁使用可能なタイルとは弊社タイルカタログにおいて、屋外壁が適用となっているものとなります。

保証期間

- 通常の環境下において、住宅の完工引渡し後50年間といたします。但し、起算日は、外壁施工完了日以降最大2ヶ月以内といたします。

保証条件

- 以下の項目が全て満たされている物件とします。
 - (1)施工マニュアルの標準工法を遵守して施工された物件であること。
 - (2)当社の設計、施工条件に合致した木造軸組、木造枠組、鉄骨造建築物の新築物件であること。
 - (3)物件単位での保証とし、元請業者様(住宅会社様、工務店様)から申請があり、保証書を発行した物件であること。
 - (4)原則として、厚生労働大臣認定 窯業系サイディング施工士^{*1}又は専門施工が出来る業者が施工、管理し、工事店から発行される工事完了報告書(当社指定のもの)が提出された物件であること。但し、この条件が適用されるのは以下の対象部材、商品とする。
 - ・はるかべ工法専用下地材<SAIDIX14およびSAIDIX-LT>^{*2}

- ※保証書の発行先は、元請業者様(住宅会社様、工務店様)とさせていただきます。
※保証書の申請時には、工事店から提出される工事完了報告書(当社所定のもの)を必ず添付していただくことを条件と致します。
※保証書の申請は、住宅の完工引渡し日から3ヶ月以内の物件とさせていただきます。
※1 厚生労働大臣認定 窯業系サイディング施工士とは、NYGが主催する、「窯業系サイディング施工士認定試験」の合格者に与えられる資格です。優れた技能と最新の知識を有した、外壁工事の専門技術者です。
※2 はるかべ工法 住宅編 設計・施工マニュアルに記載の当社推奨下地材は、保証対象ではありません。

補償方法

- 保証期間中^{*}に保証内容の不具合が生じた場合、当社の判断において以下のいずれかの方法で対応させていただきます。
※保証期間中に保証対象の事由によりタイルを交換した場合でも、保証期間は、当初の保証対象品に適用した保証期間の残余期間とさせていただきます。

- 施工引渡し日から31年目以降、保証期間満了まで不具合部分を対象とした製品価格^{*1}に経過年数に応じた掛率(下表)を乗じて算出した製品査定価格を上限として弊社が査定した金額返金、または返金額に相当する弊社製品の無償提供。

- 施工引渡し日から30年まで
 - (1)代替品の無償提供
 - (2)その他最も適切と認められた方法

※1 販売当時の標準価格を基準とします。

経過年数	製品査定価格 (返金額の上限)	経過年数	製品査定価格 (返金額の上限)
30年を超え32年まで	製品価格×50%	42年を超え44年まで	製品価格×20%
32年を超え34年まで	製品価格×45%	44年を超え46年まで	製品価格×15%
34年を超え36年まで	製品価格×40%	46年を超え48年まで	製品価格×10%
36年を超え38年まで	製品価格×35%	48年を超え50年まで	製品価格×5%
38年を超え40年まで	製品価格×30%	50年越え	製品価格×0%
40年を超え42年まで	製品価格×25%		

免責事項

- 次の各号に該当するときは、免責とさせていただきます。
 - (1)壁体性能の品質低下に関係のない経年による外観上の変化(ベース板体にまたがるタイルの目地幅の変化)
 - (2)保証期間経過後に申し出たもの、または保証期間内に生じたものでも発見後1年以上申し出がなかった場合
 - (3)伝い水による汚れの付着、釘部や金属製の化粧部材(水切り・出隅等)の錆やもらい錆、カビ、藻類などによる外観上の変化による場合
 - (4)天災(周りの戸建住宅が過半被害を受ける自然災害や不可抗力)または地盤・周辺環境・公害などに起因する場合
 - (5)施工基準に反する保管・取り扱いなど、施工管理が十分になされなかったことによる場合
 - (6)初期の損傷または不具合を発見したにもかかわらず、長期間放置したために生じた拡大損害の場合
 - (7)保証書発行申請書類の内容と事実が異なる場合
 - (8)補修塗装及び釘頭のタッチアップなどの補修用塗料使用箇所
 - (9)金属タワシ・金属ブラシなど不適当な器具及び薬品を用いた洗浄、または不適当な高圧洗浄などによる損傷の場合
 - (10)特殊環境地域(温泉場、焼却炉付近、特殊ガス・熱・酸・アルカリ・塩類を発生する施設や工場、塩害地区、海・湖・河川等の周辺で常時しびきがかかるような地域、塵塵及び金属粉・石粉が堆積する地域)における損傷の場合
 - (11)保証書の発行手続に不備があった場合
 - (12)保証書発行後であっても保証条件を満たしていなかった場合
 - (13)その他、当社の責に帰さない事由による場合

保証内容

対象商品	対象部材	保証内容	
はるかべ工法用 タイル	専用タイル	(1)タイルに著しい変褪色がないこと 著しい変褪色とは、建築後の年数を考慮して社会通念上補修が必要と思われる程度をいい、補修の判断は当社が行うものとします。汚れ、白華、虹彩は保証の対象ではありません。また、目地部(連結材、接着剤、セメント系目地材)、コバ面に使用する補修用塗料、および接着役物に使用されている接着剤部分の変褪色については対象ではありません。 割れについては、タイルの品質・施工方法など様々な要因により発生する現象ですので、個別に協議させていただきます。	住宅の完工引渡し後 50年 (保証期間と補償内容の詳細については「補償方法」をご参照ください。)

※上記ははるかべ工法用タイルの変褪色50年保証に関する情報を抜粋した内容となります。専用接着材、専用下地材、その他商品(はるかべ工法用石材・ラグナロック・ベルパーチ)、リタイル(既存壁の上に直接タイルが張れる手軽なタイルリフォーム)に関する保証内容を含む保証詳細情報は「TAG06-9 エクステリアタイル2026」P.256~P.259をご参照ください。



保証詳細
情報はこちら

株式会社 LIXIL

会社や商品についての情報のご確認は、LIXILオフィシャルサイトまで

<https://www.lixil.co.jp/>

※ショールームの所在地、カタログの閲覧・請求、図面・CADデータなどの各種情報は、上記オフィシャルサイトからご確認ください。

商品についての技術的なお問い合わせは、お客さま相談センターまで
受付時間/平日 9:00~18:00 土・日・祝日 9:00~17:00(ゴールデンウィーク・夏期休暇・年末年始等は除く)

TEL.0570-017-175 FAX.0570-017-178

※プラン・お見積り・サンプルのご用命は、支社・支店にご相談ください。

0104L26