

排水管接続イメージ

200mm~の場合

フランジ式の場合



排水アジャスター部を排水位置に合わせてカット。

ソケット式の場合



施工説明書に従い古いソケットを外します。



同梱の変換アダプターで排水管の径を調整

変換アダプター (CF-200AD)*



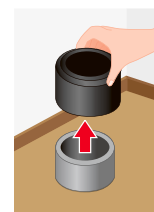
排水アジャスター部を排水位置に合わせてカット。



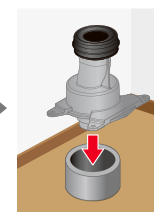
排水管接続部を前側にして排水管と接続。

120mmの場合

DC-1000番台、DC-2000番台からの取替の場合



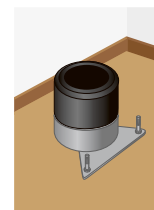
排水ゴムジョイントを取り外す。



排水ソケットを接続する。

※ DC-3000番台、DC-4000番台からの取替の場合と同じ方法でも取替可能です。

DC-3000番台、DC-4000番台からの取替の場合

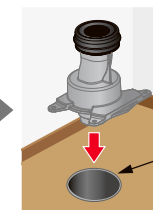


古いソケットを取り外します。



変換アダプターで排水管の径を調整

変換アダプター (CF-200AD)*



排水ソケットを接続する。

※ 排水管がVP75の場合は、使用しません。