

排水管接続イメージ

200mm~の場合

フランジ式の場合



排水アジャスター部を排水位置に合わせてカット。

ソケット式の場合



施工説明書に従い古いソケットを外します。

排水管の径を調整しフランジ接続。

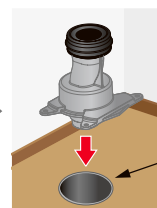


ソケットアダプター (CF-200S)

変換アダプターで排水管の径を調整



変換アダプター (CF-200AD) ※



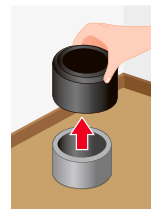
排水管

排水ソケットを接続する。

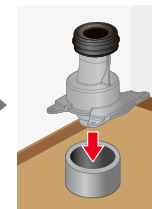
120mmの場合

DC-1000番台、DC-2000番台からの取替の場合

※ DC-3000番台、DC-4000番台からの取替の場合と同じ方法でも取替可能です。

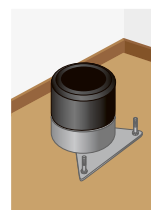


排水ゴムジョイントを取り外す。



排水ソケットを接続する。

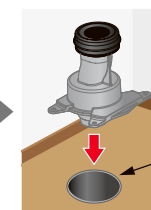
DC-3000番台、DC-4000番台からの取替の場合



古いソケットを取り外します。



変換アダプター (CF-200AD) ※



排水ソケットを接続する。

排水管

※ 排水管がVP75の場合は、使用しません。