

排水管接続イメージ

200mm~の場合

フランジ式の場合



排水アジャスター部を排水位置に合わせてカット。

ソケット式の場合



施工説明書に従い古いソケットを外します。

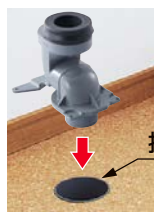
同梱の変換アダプターで排水管の径を調整



変換アダプター (CF-200AD) ※



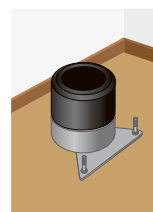
排水アジャスター部を排水位置に合わせてカット。



排水管接続部を前側にして排水管と接続。

排水管

120mmの場合



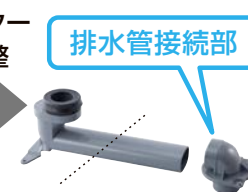
古いソケットを取り外します。



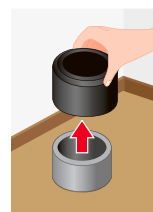
同梱の変換アダプターで排水管の径を調整



変換アダプター (CF-200AD) ※



排水アジャスター部を排水位置に合わせてカット。



排水ゴムジョイントを取り外し、排水管を床面で切断する。



排水管接続部を壁側にして排水管と接続。

排水管

※ 排水管がVP75の場合は、使用しません。