

断熱・遮熱で暑い夏を快適に
補助金で最大100万円

※補助金の適用には条件があります

内窓インプラス

UVカット 節電 遮音

今ある窓にプラスするだけで快適空間。マンションにも取付け可！



補助金対象 先進的窓リノベ 2026

【補助対象】世帯を問わず対象工事を実施するリフォーム
 【対象工事】窓（ガラス・サッシ）・ドアの断熱改修工事（熱貫流率<Uw 値>1.9 以下等、建材トップランナー制度 2030 目標水準値を超えるもの、一定の基準を満たすもの）
 【対象期間】令和 7 年 11 月 28 日以降に対象工事に着手*1し、令和 8 年 12 月 31 日までに工事完了するもの ※1：工事請負契約後に行われる工事であること
 ○1 申請あたりの合計補助額が 5 万円未満の場合は申請できません

LIXIL 先進的窓リノベ2026事業 検索

詳細はこちら！



断熱



※日射時間が長く外窓に複層ガラスを使用している場合、内窓に Low-E 複層ガラスを使用すると、ガラスの熱割れ、枠や障子の変色・変形の恐れがあります。

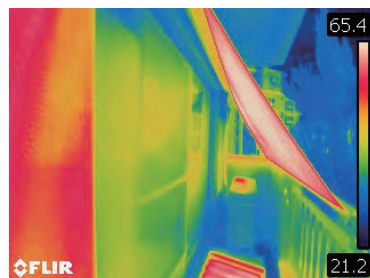
遮熱

外付日よけ スタイルシェード

UVカット 節電

+ セット使用でさらに節電に！

検証 夏にスタイルシェードをつける効果！



UVカット率
最大99%^{※1}

冷房費を
約31%節約！^{※2}

遮熱効果で窓が熱くなるのを抑制！

※2024年8月2日15時30分ごろ、長崎県長崎市集合住宅1Fでの実証実験
 ※スタイルシェード生地 ノーブルブラウン、フック固定。写真撮影時のみ手すり固定に変更。

※1 一般複層ガラスの窓にスタイルシェードを使用した場合の性能です。関連 JIS などにに基づき計測および算出した値であり、保証値ではありません。
 ※2 年間暖冷房費：窓にスタイルシェード（フック固定タイプ 生地色ノーブルブラウン）を使用した場合の性能です。■AE-Sim/Heat により算出 ■2階建て/延べ床面積：120.08㎡、開口面積：32.2㎡ ■4人家族 ■エアコン ■暖房：20℃、冷房：27℃・60% ■暖冷房運転：間歇運転 ■拡張アメダス気象データ 2000年版の東京を使用 ■住宅断熱仕様：平成25年省エネ基準適合レベル ■居室の窓（9窓）にスタイルシェードを設置 ■居室の8窓にレースカーテン、和室に和障子を併用 ■電気料金：31円/kWh ■単板ガラスの窓：デュオSG

内窓 インプラス+スタイルシェードで 夏をもっと快適に！



検証 内窓 インプラスとスタイルシェードを併用するとどのくらい効果があるか？

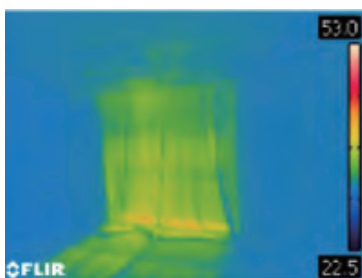
① 今ある窓だけ



床の最高温度 **54.2℃**

② 今ある窓+

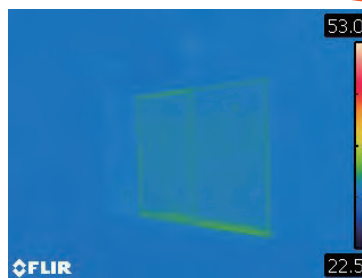
インプラス+レースカーテン



床の最高温度 **38.1℃**

③ 今ある窓+

インプラス+スタイルシェード



床の最高温度 **32.2℃**

外での
日差しカット
が効果的！

※1 今ある窓はアルミの単板ガラスとなります。

※2 撮影は長崎県長崎市で実施。

※3 ①～③ はいずれも天候条件が晴れの日に撮影を行っていますが、撮影諸条件が異なります

①2024年7月31日2Fで撮影(外気温:31.6℃) ②2024年8月2日2Fで撮影(外気温32.8℃) ③2024年8月1日1Fで撮影(外気温:31.8℃)

各撮影は15時30分ごろに実施

※外気温・天気情報は気象庁過去の気象データ 長崎市から取得しています

LIXILのおすすめ日射遮蔽商品！

外付日よけ スタイルシェード



窓の外側で日差しをカットし、
エアコン効率が良くなり節電にも効果的。



使わない時はすっきり収納

シェードの効果を
動画で確認！



スリムアート



夏の日差しをやわらげ室内温度の
上昇を軽減。
軒のない窓やシェードが付けられない
装飾窓におすすめな日差し対策です。



商品の
詳細はこちら！



LIXILのおすすめ日射遮蔽商品！

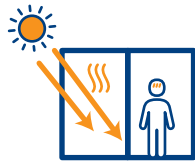
ユニットひさし スリムアート

夏の日差しをやわらげ室内温度の上昇を軽減。
軒のない窓やシェードが付けられない装飾窓におすすめ。



スタイルシェードの取付けも可能！
※アームタイプのみ

こんなシーンにおすすめ！



南面大開口の強烈な
日差しを防ぎたい



玄関上に
雨除けがほしい

商品の
詳細はこちら！



出幅：100mm/200mm



NEW フラットタイプ (F)

出幅：300mm/400mm/500mm/600mm



NEW アームタイプ (A)

出幅：600mm/900mm



単色



NEW 軒天木調色 (フラットタイプ・アームタイプのみ)



外付日よけ スタイルシェード

窓の外側で日差しをカットし、
エアコン効率が良くなり節電にも効果的。



こんなシーンにおすすめ！



強烈な西日を
防ぎたい

肌や家具など、室内の
日焼け対策がしたい

商品の
詳細はこちら！



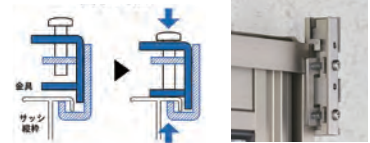
● 納まり



● アナノン構造

家に穴をあけずに
取り付けできる
(単体/シャッター)

アナノン構造のヒミツ
(単体サッシ)



2つの金具で縦枠を挟み込む構造です

● 下部固定タイプ一覧



● 生地カラー

デザインタイプ※



※「カームイエロー」「フォレストグリーン」は、表・裏で
デザインの見え方が異なります

● ボックスカラー

ベーシック
タイプ

