



2025も

補助金でお得に

寒い冬をあたたく快適リフォーム

最大
50%
相当還元

LIXIL

今すぐ診断!

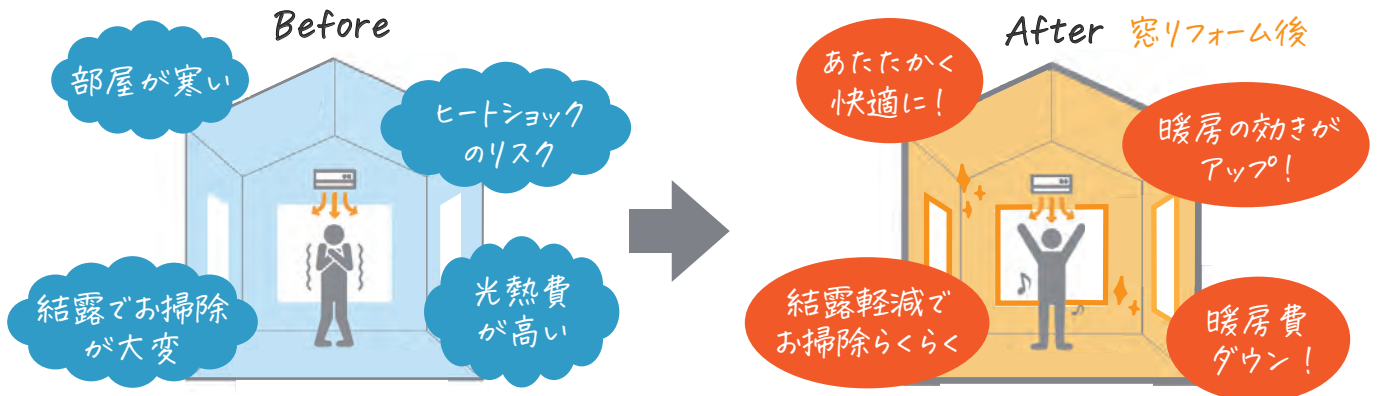
補助金・省エネ
シミュレーション



※補助金の適用には条件があります

寒さ対策で重要なのは「窓」

1day
リフォーム



冬場、窓などの開口部から流出する熱の割合は約**60%**

熱の流出割合 [冬の暖房時] 出典: (一社) 日本建材・住宅設備産業協会

断熱効果で寒さ対策!
お部屋があたたかく快適に

「断熱」で熱の流出をガード!

断熱

結露軽減

節電

寒さが気になるなら...

内窓 インプラス



暖冷房費が約**1,880円/月**お得に!^{※1}

騒音の お悩みにも!



1分動画でご紹介

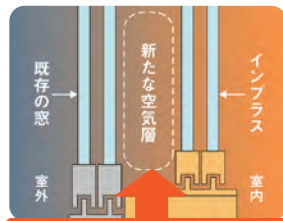
熱の流出をガード!



内窓
インプラス

今ある窓

既存の窓とインプラスの間に
うまれた「空気層」が断熱材に!



空気は熱が伝わりにくい!!

今ある窓にプラスするだけで快適空間

※日射時間が長く外窓に複層ガラスを使用している場合、内窓に Low-E 複層ガラスを使用すると、ガラスの熱割れ、枠や障子の変色・変形の恐れがあります
※工事内容: 内窓設置工事 (戸建住宅および集合住宅の全ての性能合算)、期間: 2023 年 4 月 ~ 2023 年 12 月末、LIXIL 調べ

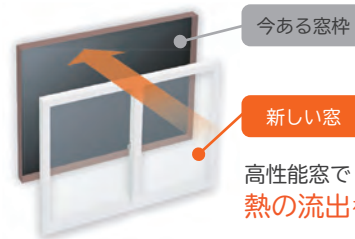
取替窓 リプラス

暖冷房費が約**1,550円/月**お得に!^{※1}

開閉の お悩みにも!



1分動画でご紹介



壁を壊さず、古い窓枠の上から
新しい窓をつける簡単施工



窓の種類も変更可! すきま風をシャットアウト!

※1 [算出条件] シミュレーション地区: 東京 ■熱負荷計算プログラム: [AE・Sim/Heat] ((株) 建築環境ソリューションズ) を用いて算出した年間暖冷房負荷を、「平成 25 年省エネルギー基準に準拠した算定・判断の方法および解説 II 住宅」(一財) 建築環境・省エネルギー機構) に基づき、エネルギー消費量、暖冷房金額に換算 ■住宅モデル: 2 階建て / 延床面積 120.08 m² / 開口部面積: 32.2 m² (平成 25 年省エネルギー基準に準拠した算定・判断の方法および解説 II 住宅) 標準住戸のプラン ■想定家族: 4 人家族 ■想定暖冷房機器: エアコン、暖房 20℃ / 冷房 27℃・60% ■運転方法: 間歌運転 ■計算地域: 拡張アメダス気象データ 2000 年版 (標準年) ■住宅断熱仕様: 昭和 55 年省エネ基準適合レベル ■開口部仕様: (インプラス時) 居室の 9 窓にインプラスを設置、(リプラス時) 居室の 9 窓をリプラスでリフォーム ■遮断物: (インプラス時) 居室の 8 窓にレースカーテン、和室にインプラスを併用、(リプラス時) 居室の 8 窓にレースカーテン、和室に和障子を併用 ■ガラスの性能値は、JIS R3106:1998、R3107:1998 に基づき求めた値を使用しております。(インプラス時) Low-E 複層ガラス クリアアルゴンガラス入り、(リプラス時) 引違い窓 プリッジ枠 Low-E 複層ガラス アルゴンガラス入り ■電気料金単価: 31 円 / kWh (税込) ※1 年間のシミュレーションを 12 ヶ月で割った平均値
※住宅の大きさや間取り、機器類、生活者人数、生活パターン、地域によって数値は異なります。目安としてご利用ください。

※商品のみ価格(税別)で、取付費・工事費などは別途となります。掲載画像の商品と参考価格は異なります。仕様・価格は予告なく変更する場合がありますので、ご了承ください。

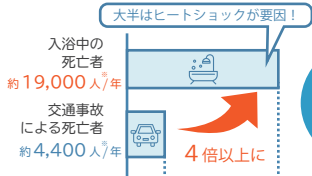
「ヒートショック」のリスクを軽減!

急激な温度変化は
ヒートショックの要因に



脱衣所と浴室との
温度差に注意!

家庭の浴槽での溺死者数は
65歳以上の方が
約9割*



入浴中に
亡くなる方は、
交通事故死者の
約4倍!

※出典：平成29年消費者庁ニュースリリース「冬期に多発する高齢者の入浴中の事故にご注意ください!」、警察庁「平成25年中の交通事故死者数について」

窓リフォームで断熱性を高めて温度差を解消!

浴室・洗面所・トイレの寒さが気になるなら...

インプラス 浴室仕様
リプラス 浴室仕様

窓リフォームするとこんなに違う!
寒いお風呂にインプラスをつけたら...

浴室の温度変化
はこちら!



水まわりも
あたたかく



浴室



洗面所

玄関の寒さが気になるなら...

リシェント玄関ドア3 高断熱仕様

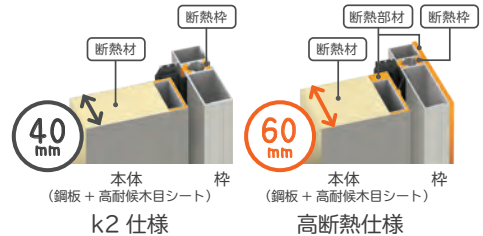
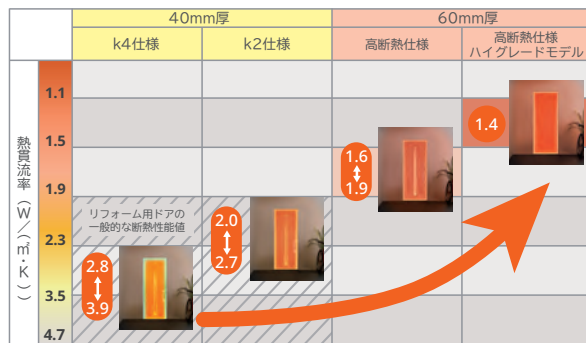
従来のリフォーム用ドアとは一線を画す、圧倒的な断熱性能を実現!

ヒミツは
60mmの扉厚

商品について
詳しくはこちら!



玄関も
あたたかく



※試験は「JIS A 4710」、計算は「JIS A 2102」または国立研究開発法人 建築研究所ホームページ内「熱貫流率及び線熱貫流率ドアの簡易的評価」に基づく代表試験体の熱貫流率です。
※代表試験体は、国立研究開発法人 建築研究所ホームページ内「住宅・建築物の省エネルギー基準及び低炭素建築物の認定基準に関する技術情報」に基づきます。※採風仕様除く ※画像はイメージです。

※補助金の適用は、窓の改修と同一契約内で断熱性能の高いドアに改修する場合に限る。

TOSTEMのリフォーム

まどどあチャンネル

窓やドアのリフォームの
「知りたい!」を
動画でチェック



<https://www.lixil.co.jp/lineup/s/madodoorchannel/>

先進的窓リノベ 2025 事業

【補助対象】 世帯を問わず対象工事を実施するリフォーム
【対象工事】 窓（ガラス・サッシ）・ドアの断熱改修工事
（熱貫流率<Uw 値>1.9 以下等、建材トップランナー制度
2030 目標水準値を超えるもの、一定の基準を満たすもの）
【対象期間】 令和6年11月22日以降に対象工事に着手*1し、
令和7年12月31日までに工事完了するもの
※1：工事請負契約後に行われる工事であること
○1 申請あたりの合計補助額が5万円未満の場合は
申請できません。

詳しくはこちら!

