

断熱・遮熱で暑い夏を快適に

補助金で **最大100万円**

※補助金の適用には条件があります

## 内窓インプラス



今ある窓にプラスするだけで快適空間  
マンションにも取付け可！

断熱

UV  
カット

節電

遮音

— 3年連続 —  
**No.1**  
※先進的窓リノベ23~25  
窓ドアリフォーム申請件数 LIXIL 調べ

LIXILの窓リフォーム

### 補助金対象 先進的窓リノベ 2026

【補助対象】世帯を問わず対象工事を実施するリフォーム  
【対象工事】窓（ガラス・サッシ）・ドアの断熱改修工事（熱貫流率 $<Uw$ 値 $>1.9$ 以下等、建材トップランナー制度 2030 目標水準値を超えるもの、一定の基準を満たすもの）  
【対象期間】令和7年11月28日以降に対象工事に着手※1し、令和8年12月31日までに工事完了するもの ※1：工事請負契約後に行われる工事であること  
○1申請あたりの合計補助額が5万円未満の場合は申請できません

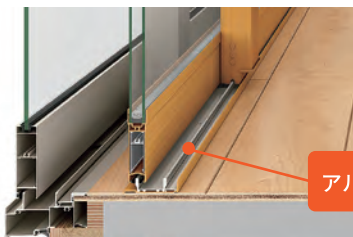
詳細はこちら！



LIXIL 先進的窓リノベ2026事業

検索

POINT  
**1** 開閉ラクラク！  
アルミレール枠



アルミレール枠

補助金に特大サイズの追加、Low-E ガラスが標準になった  
今だからこそ、大きな窓の開け閉めも軽さにこだわりを！  
※マドタイプでの選択も可能

POINT  
**2** お掃除ラクラク！  
ダストバリア

特許第 5629200 号

ダスト  
バリア



ダストバリア仕様

表面に静電気が帯電せず、ホコリを寄せ付けにくい！  
ペットとの暮らしにも最適



一般樹脂

1分動画で  
効果を確認！



※日射時間が長く外窓に複層ガラスを使用している場合、内窓にLow-E 複層ガラスを使用すると、ガラスの熱割れ、枠や障子の変色・変形の恐れがあります。

# LIXIL のおすすめ日射遮蔽商品！

## 外付日よけ スタイルシェード

遮熱

UV  
カット

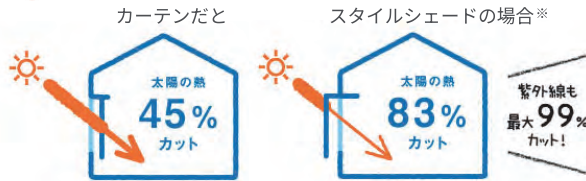
節電



窓の外側で日差しをカットし、  
エアコン効率が良くなり節電にも効果的

POINT

① 窓の外側で日差しをカット



※一般複層ガラスの窓にスタイルシェードを使用した場合です。  
関連 JIS などに基づき計測および算出した値であり、保証値ではありません。

POINT

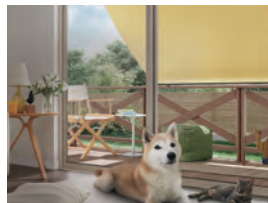
② 使わない時はすっきり収納



サッと引き出し、サッと固定できる！

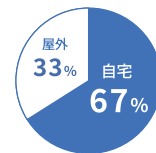
POINT

③ 見落としがちなペットの熱中症。実は、室内が要注意！



人と同じように、ペットも暑い季節は熱中症のリスクが高まります。アニコム損保の調べによると、実は屋外での熱中症よりも、屋内での発生の方が多いうことがわかっています。お留守番中、自分でエアコンを設定したり、カーテンを閉めることができないため、あらかじめ飼い主が注意してあげることが大切です。

熱中症発生場所の内訳



※ 2014 年にアニコム損保契約者へ実施したインタビュー結果より抜粋

1 分動画で  
効果を確認！



シェードの効果を  
動画で確認！

## 内窓インプラス+スタイルシェードで夏をもっと快適に！

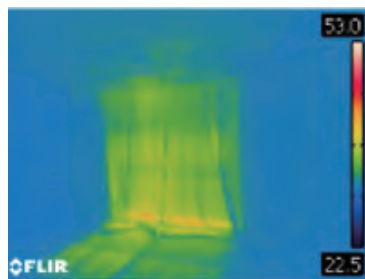
検証 内窓 インプラスとスタイルシェードを併用するとどのくらい効果があるか？

① 今ある窓だけ



床の最高温度 54.2℃

② 今ある窓+  
インプラス+レースカーテン

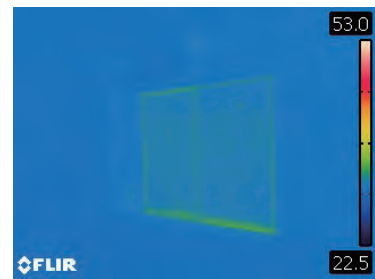


床の最高温度 38.1℃

③ 今ある窓+  
インプラス+スタイルシェード



外での  
日差しカット  
が効果的！



床の最高温度 32.2℃

※ インプラス Low-E 仕様、今ある窓はアルミの単板ガラスとなります

※ 撮影は長崎県すみよかPJ(長崎県長崎市)で実施。

※ ①~③ はいずれも天候条件が晴れの日に撮影を行っていますが、撮影諸条件が異なります

① 2024年7月31日2Fで撮影(外気温:31.6℃) ② 2024年8月2日2Fで撮影(外気温32.8℃) ③ 2024年8月1日1Fで撮影(外気温:31.8℃)  
各撮影は15時30分ごろに実施

※ 外気温・天気情報は気象庁過去の気象データ 長崎市から取得しています